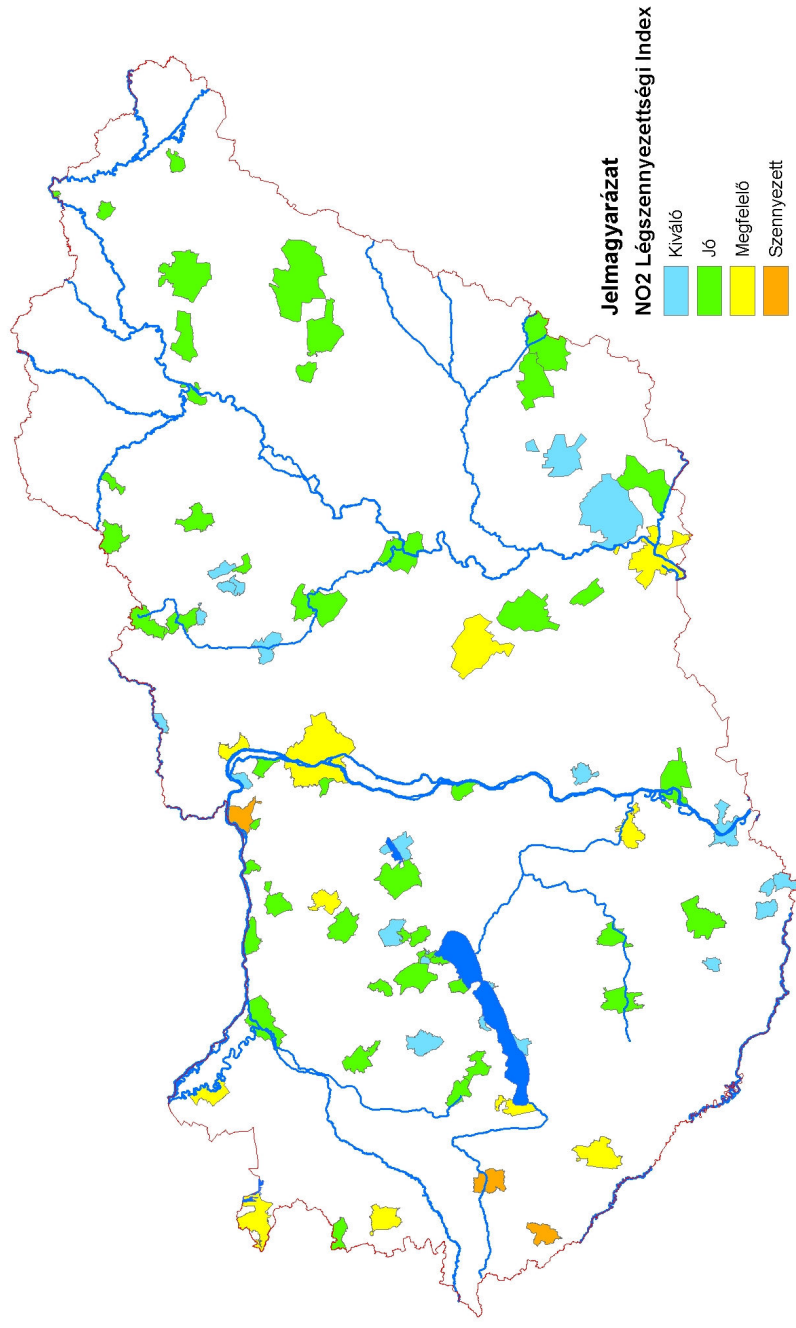


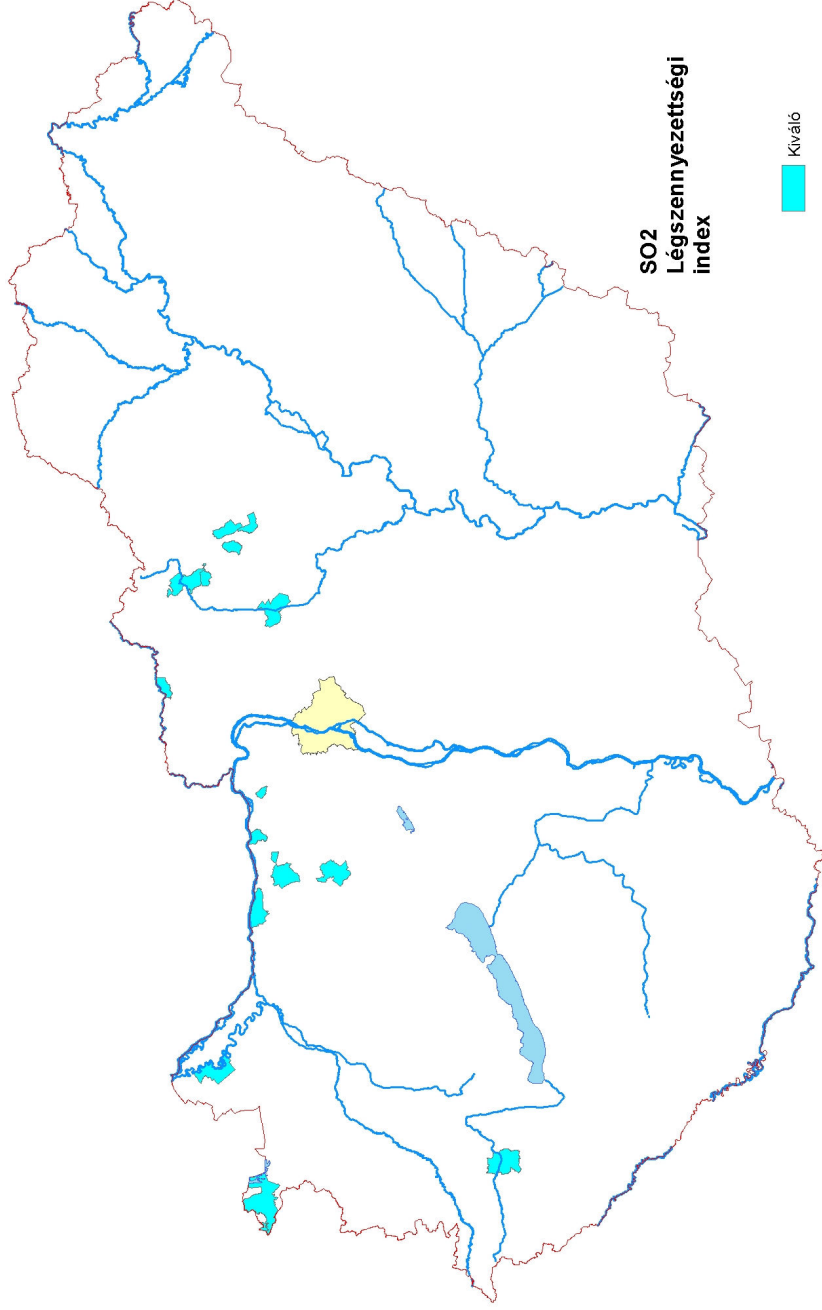
## 5. Szennyezettségi térképek

A települések levegőjének 2008. évi szennyezettsége a légszennyezettségi index szerint a manuális mérőhálózat adatai alapján

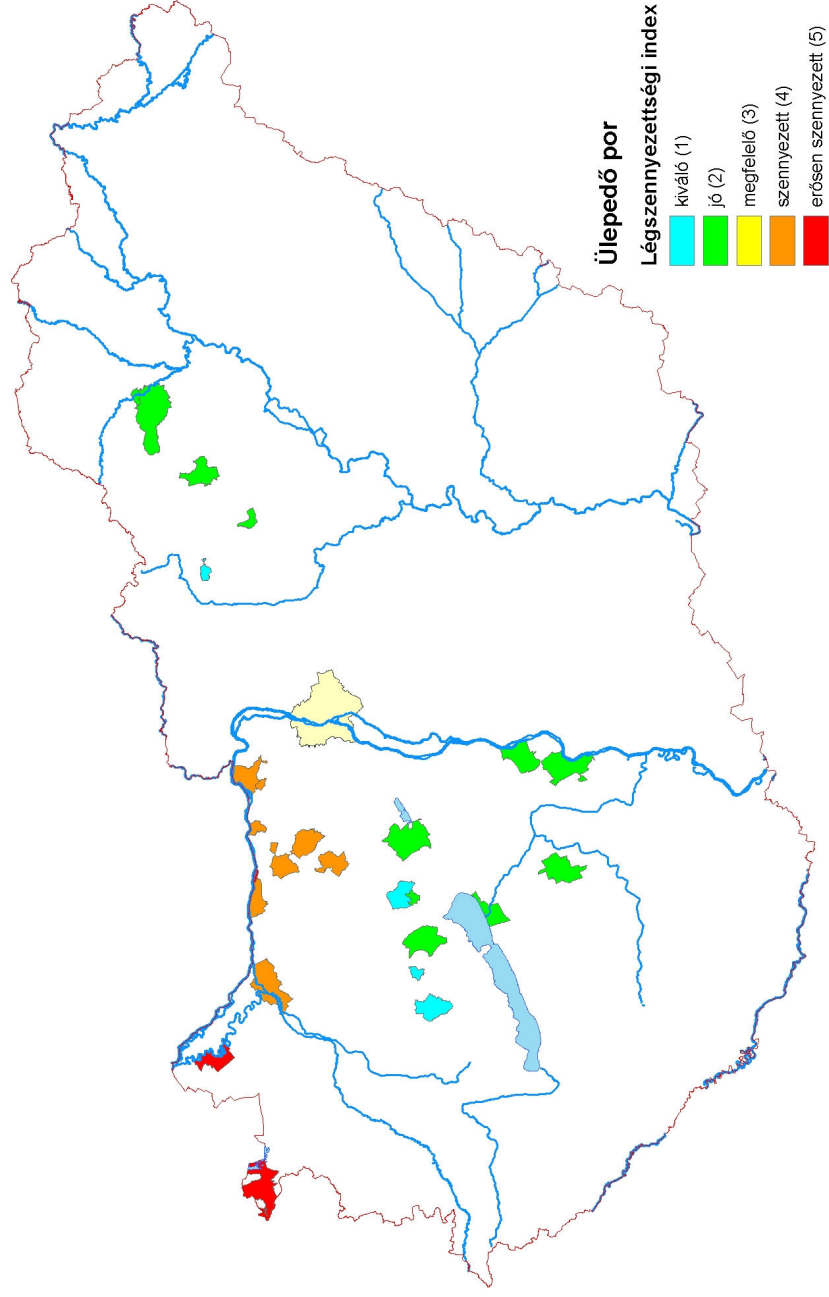
### Nitrogén-dioxid



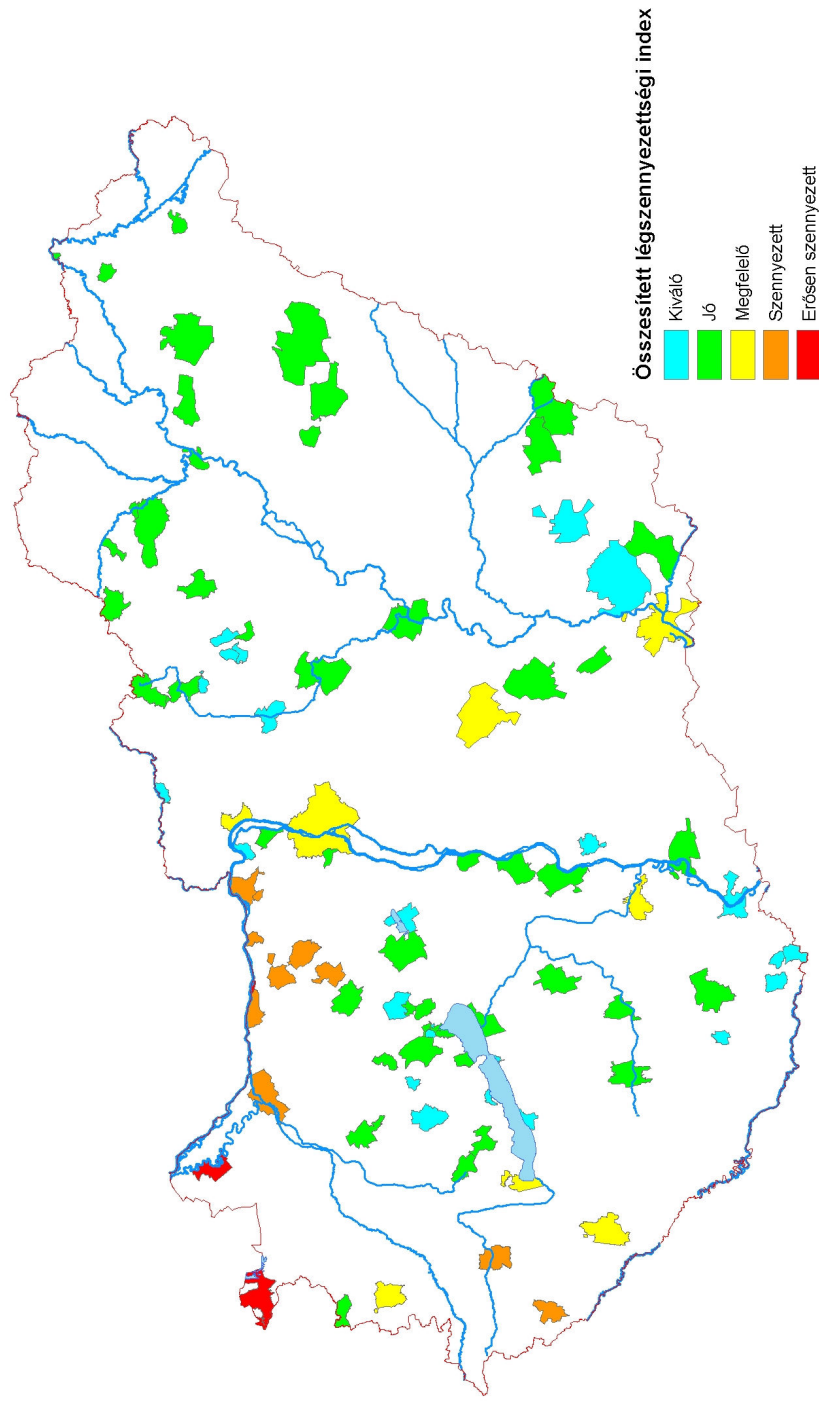
# Kén-dioxid



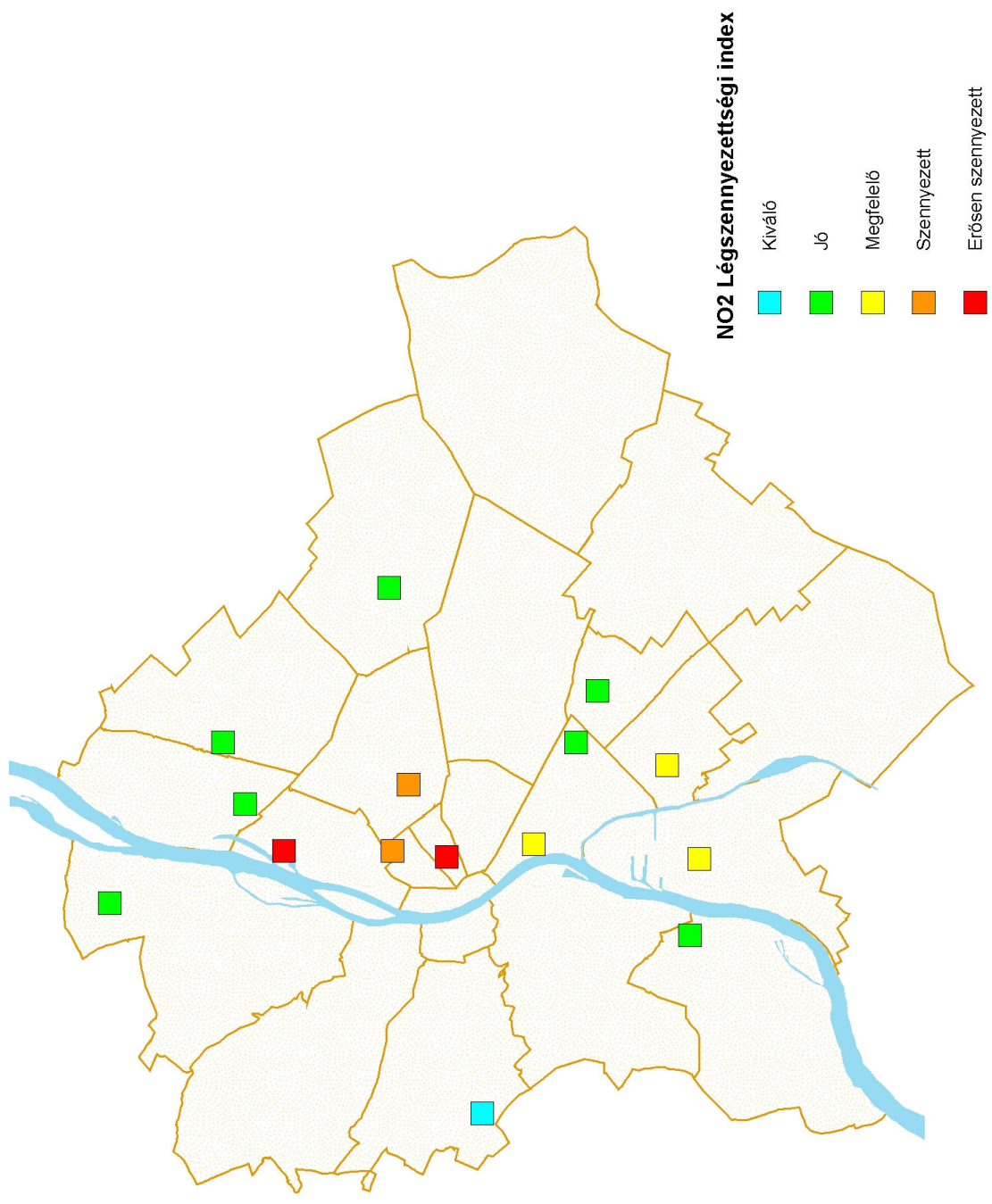
# Ülepedő por



## Összesített index alapján



## A budapesti mérőpontok NO<sub>2</sub> légszennyezettségi indexe térképen



## 6. Légszennyezettségi index (2008.)

Index	Értékelés	Nitrogén-dioxid ( $\mu\text{g}/\text{m}^3$ )		Kén-dioxid ( $\mu\text{g}/\text{m}^3$ )		Ülepedő por ( $\text{g}/\text{m}^2 \cdot 30\text{nap}$ )	
		középvérték		középvérték		középvérték	
		éves		éves		éves	
1	kiváló	0-16	0-20	0-4	0-4	0-4	0-4
2	jó	16-32	20-40	4-8	4-8	4-8	4-8
3	megfelelő	32-44	40-50	8-10	8-10	8-10	8-10
4	szennyezett	44-80	50-100	10-20	10-20	10-20	10-20
5	erősen szennyezett	80-	100-	20-	20-	20-	20-

A légszennyezettségi index kidolgozása a 14/2001. (V.9.) KöM-EÜM-FVM együttes rendelet és módosításai alapján történt.