

„TALAJTÉRKÉPEK” A KÖRINFO ADATBÁZISBAN

Szabó József, Pásztor László, Bakacsi Zsófia

*Magyar Tudományos Akadémia Talajtani és Agrokémiai
Kutatóintézet (MTA TAKI)*

<http://www.mta-taki.hu>



A terepi felvételezéstől a talajinformációs rendszerekig...



Az MTA TAKI vállalt feladatai a térbeli talaj információ szolgáltatáshoz:

- ▣ ...
- ▣ a talaj-víz-növény rendszer működésének pontos megismerése,
- ▣ a jelenlegi föld- és tájhasználati formáknak megfelelő talajállapot rögzítése és a lehetséges változások becslése,
- ▣ az aktuális talajállapot leírására és a talajállapot változásának detektálására alkalmas nagyléptékű térinformatikai adatbázisra épülő talaj-felvételezési és talajtérképezési módszertan kidolgozása
- ▣ ...

MTA TAKI Talajtani alap adatbázisa

- Digitális Kreybig Talajinformációs Rendszer (DKTiR): az országos, nagyléptékű, 1934-1951 közötti időszak Kreybig-féle átnézetes talajismereti felvételezésén alapuló térképezés ismereteinek térinformatikai rendszere

□ DKTiR (Térbeli (Időbeli) Talajinformációs Rendszer):

- Térségi szintű elemzések végrehajtására alkalmas adatrendszer (LAU2 adminisztrációs szint)
- Térbeli és tematikus felbontása 1:25000-1:50000 méretarányoknak megfelelő
- Talajtérképi egysége (SMU): a talajképződési folyamatok eredményeként kialakult mintázat
- Talajszelvények talajrétegeiben a terepen mért és a laboratóriumban vizsgált adatokat tartalmaz

Home Display Tools

Remove Move to Folder Export E-Mail Organize

Draw Order Bring to Front Send to Back

Contents

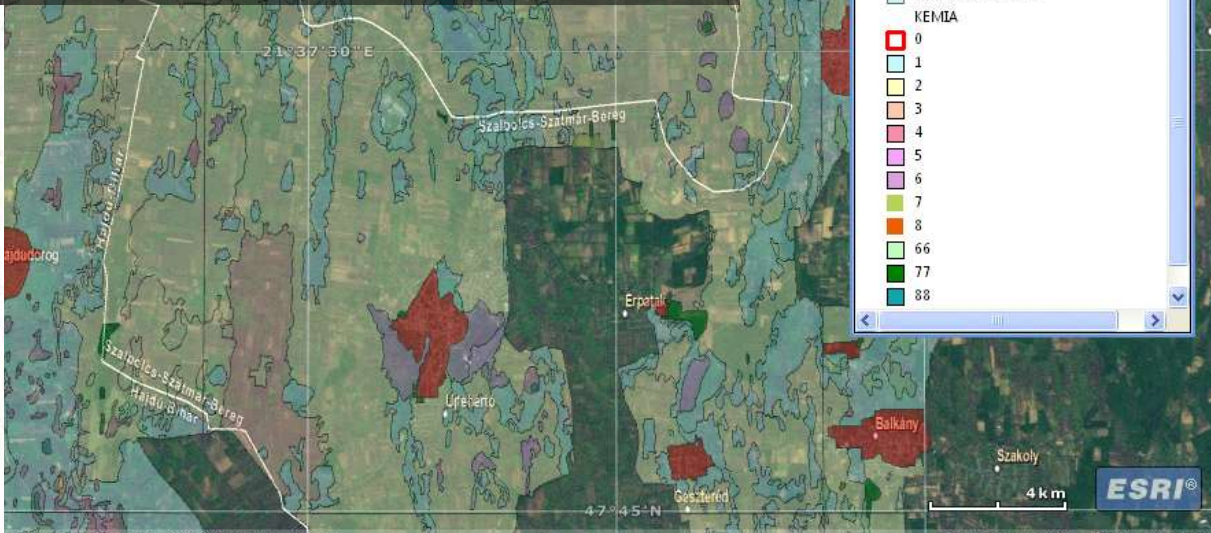
- kreybig_kivagat_wgs
- pont_4867_4_wgs
- 4867_4_wgs
- agrotopo_WGS84
- agrotopo_WGS84
- test
- Basemap (Boundaries and Places)

Talajterkepi egységei (SMU)

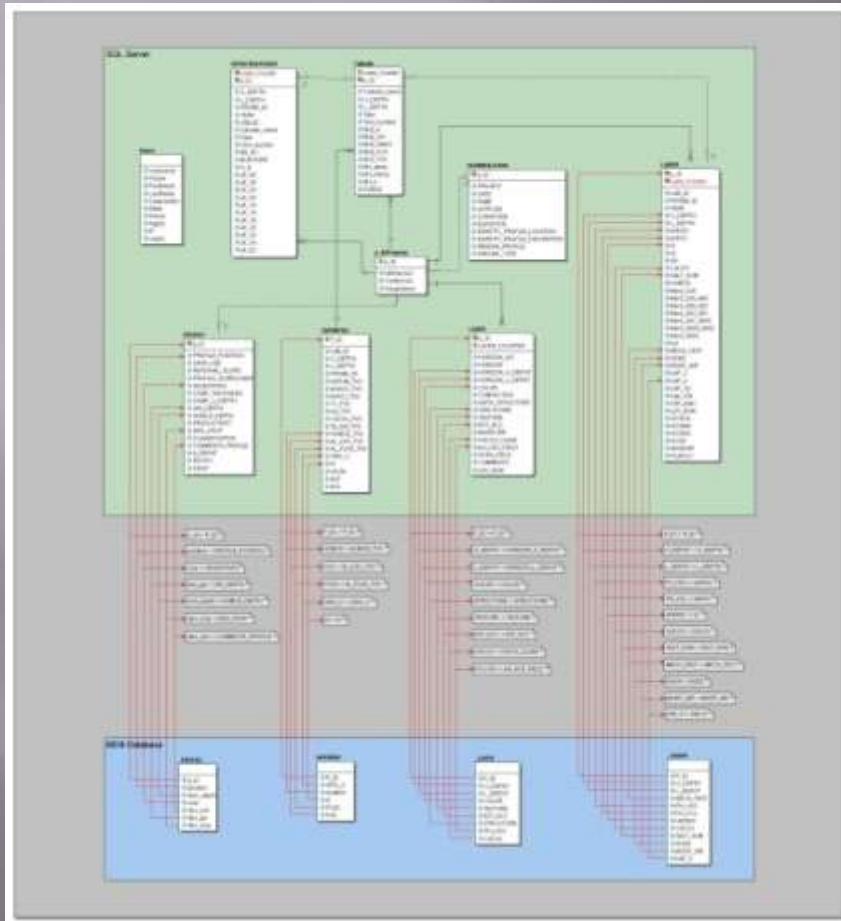


Legend

- kreybig_kivagat_wgs
- < all other values >
 - KÉMIA
 - 0
 - 1
 - 2
 - 3
 - 4
 - 5
 - 6
 - 7
 - 8
 - 66
 - 77
 - 88



A talajszelvény adatbázis a talajszelvények talajrétegeiben a terepen mért és a laboratóriumban vizsgált adatait tartalmazza

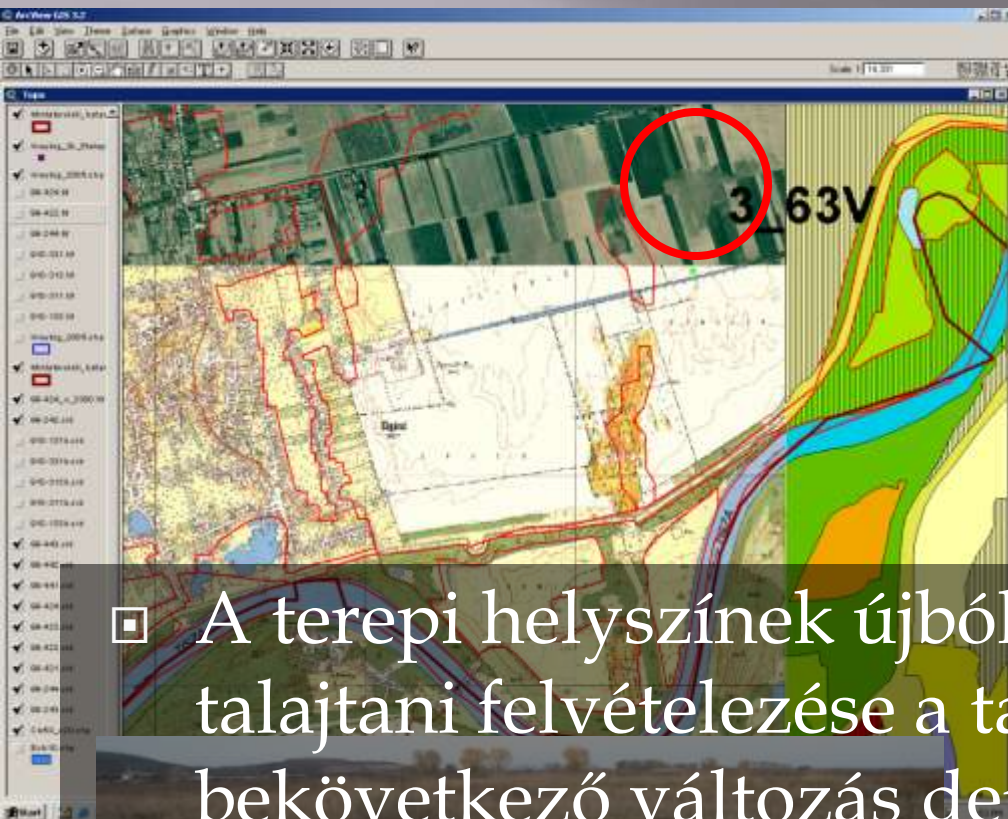


- **22 000 db reprezentatív helyszín** talajrétegenkénti vizsgálati adatai
- **250 000 db** a reprezentatív helyszínek adatait **térben származtató helyszínek** talajrétegenkénti vizsgálati adatai

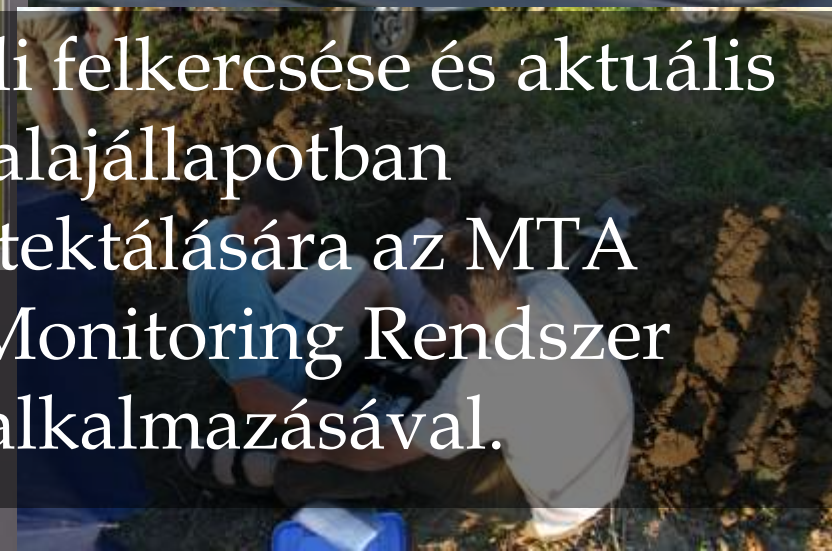


Adatbázis szerkezet

Az MTA TAKI TDR Reambulációs módszertana

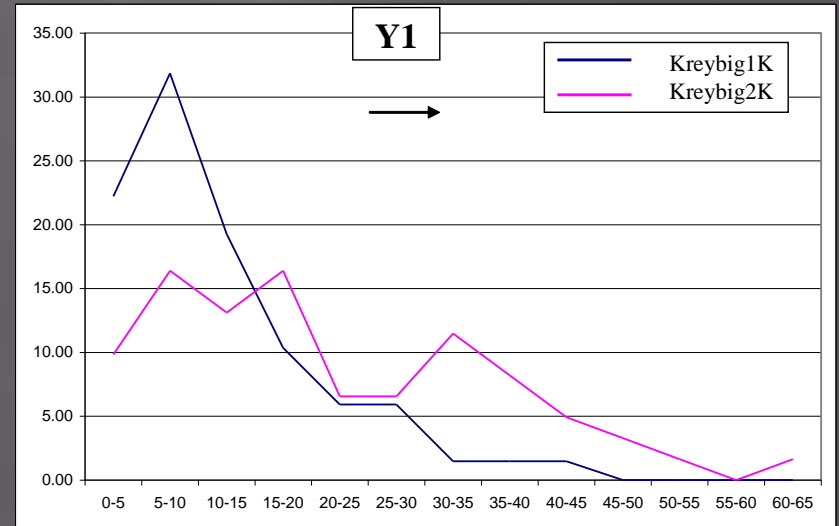
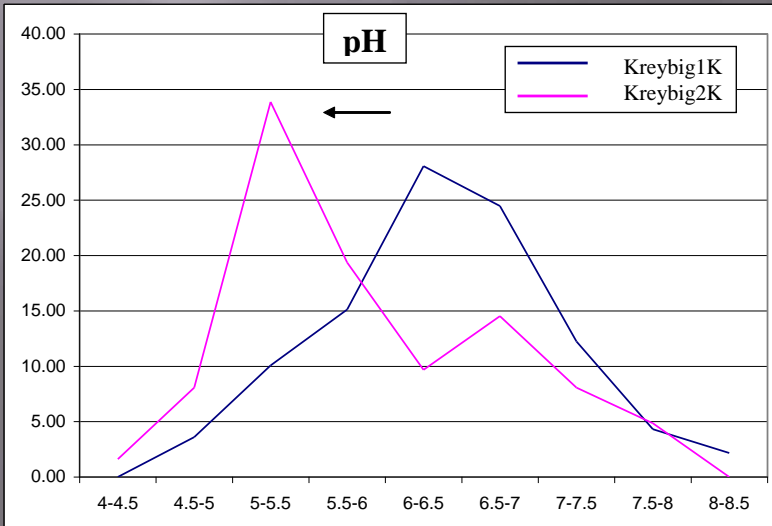


- A terepi helyszínek újbóli felkeresése és aktuális talajtani felvételezése a talajállapotban bekövetkező változás detektálására az MTA TAKI Talajdegradációs Monitoring Rendszer (TDR) módszertanának alkalmazásával.



TDR monitoring: talajsavanyodás...

- Felső-Tisza vidéki mintaterületeken a talajsavanyodási folyamat igazolása.



TDR monitoring: talaj mikro-szennyezők...

MONTABIO
Komplex monitoring rendszer összeállítása talaj-mikroszennyezők analitikai kimutatására és biológiai értékelésére a fenntartható környezetért

MONTABIO
Komplex monitoring rendszer összeállítása talaj-mikroszennyezők analitikai kimutatására és biológiai értékelésére a fenntartható környezetért

A MONTABIO projektéről

A pályázat címe és azonosítója
Komplex monitoring rendszer összeállítása talaj-mikroszennyezők analitikai kimutatására és biológiai értékelésére a fenntartható környezetért (MONTABIO)
NKFP_07_A4-MONTABIO

Célkitűzés
A kutatási-fejlesztési projekt célkitűzése, hogy olyan talajszennyezés-monitoring rendszert hozzon létre, amely korszerű mintavétel és mérés technika alkalmazásával alkalmas a hazai talajszennyezők jellegzetes típusának komplex felmérésére, ezáltal kibővíthető a jelenleg működő Talajvédelmi Információs és Monitoring Rendszer (TIM) mezőgazdasági irányultságából adódó környezeti és -analitikai hiányosságokat. A mintavételési technikának a szennyező forrás feltárására vonatkozó reprezentativitás-optimálása mellett a projekt fontos célkitűzése, hogy

- (1) az illékony szennyezők (pl. kőszén- és petróleum-szénhidrogének) meghatározására szisztematikusan alapuló helyszíni, in situ mérés technikai eljárásokat dolgozzon ki, ezek megbízhatóságát műszeres analitikai módszerekkel validálja;
- (2) a kockázatcentrikus talaj- és talajvíz-szennyezőszenesítés érdekében a vizsgált eljárások köré az analitikai meghatározásokon túl biológiai tesztekkel (talajbiológia, ökológia- és mutagenitásvizsgálat) bővíti, valamint
- (3) az adott, kiválasztott térség (mintaterület) mérési eredményeit térinformatikai rendszerben integrálva ökológiai indikációtól függően alkalmazható mérés technikat dolgozzon ki.

Működési szisztematika

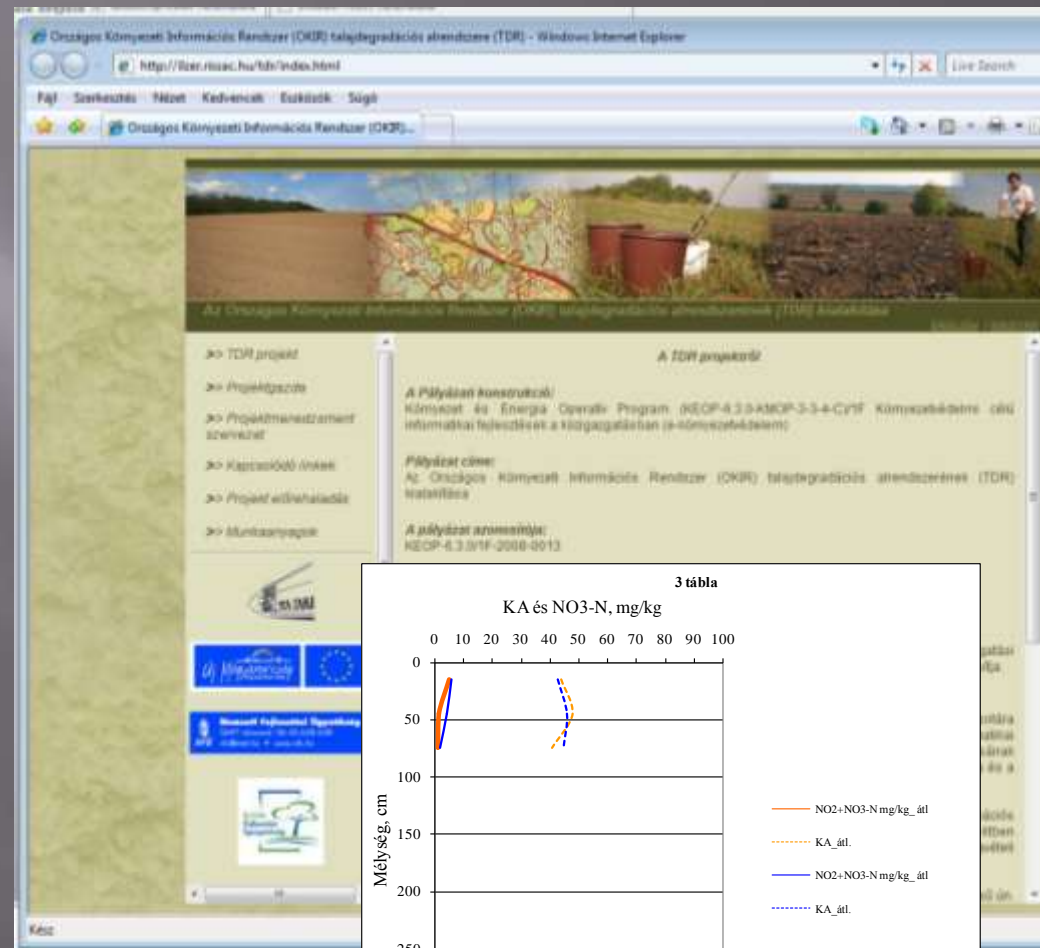
MEGATERRA
FAK TRAIT
MTA NRI

Internet 100%

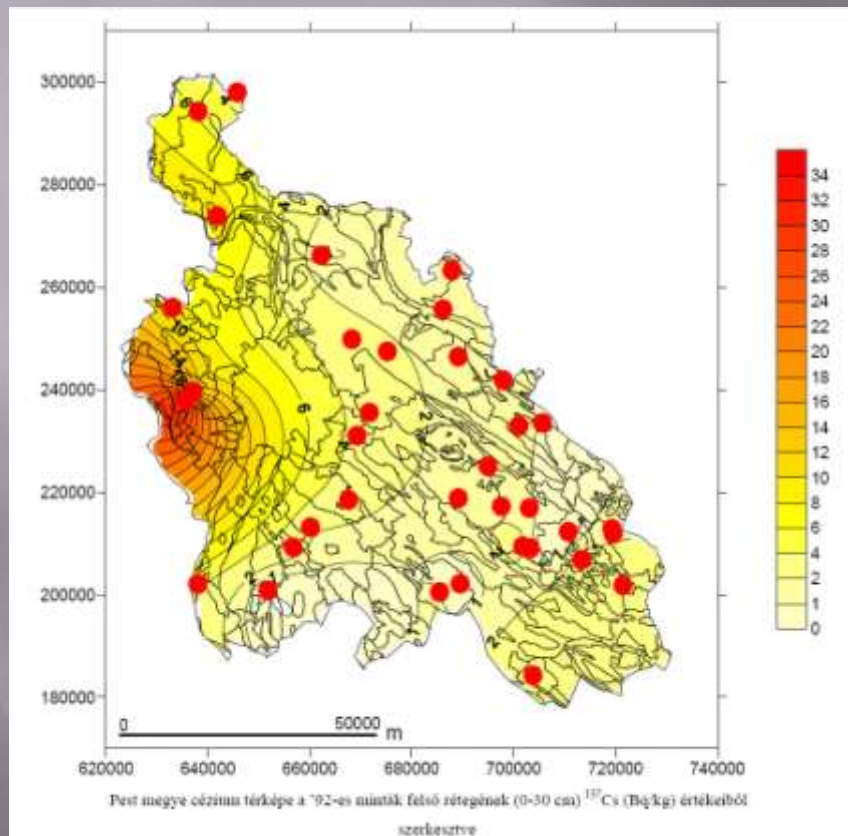
Komplex monitoring rendszer összeállítása talaj-mikroszennyezők analitikai kimutatására és biológiai értékelésére a fenntartható környezetért

TDR monitoring: a gyökérzónában visszamaradó nitrát...

▣ 3 rétegű ellenőrző talajmintázás (RPR)



TDR monitoring: ^{137}Cs aktivitás felmérés...

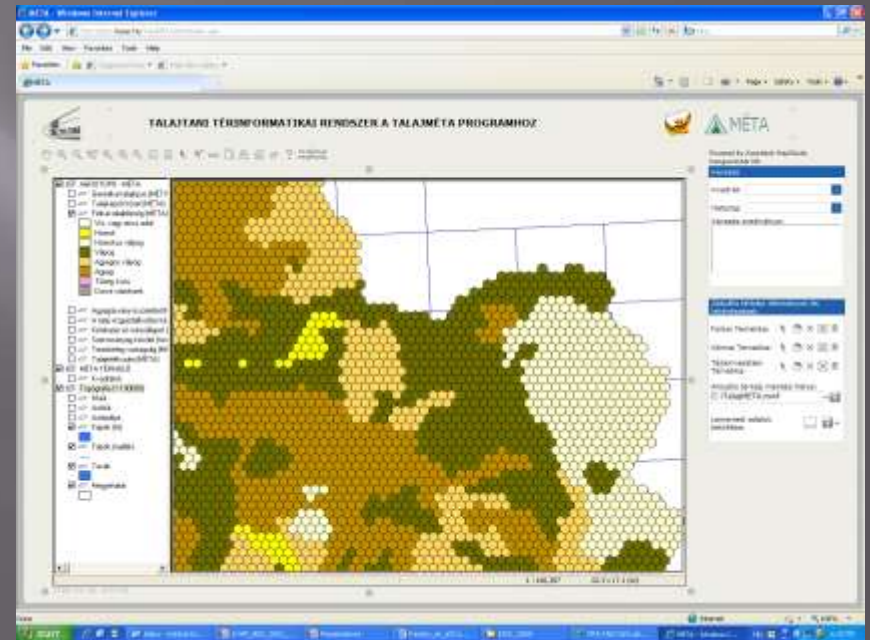
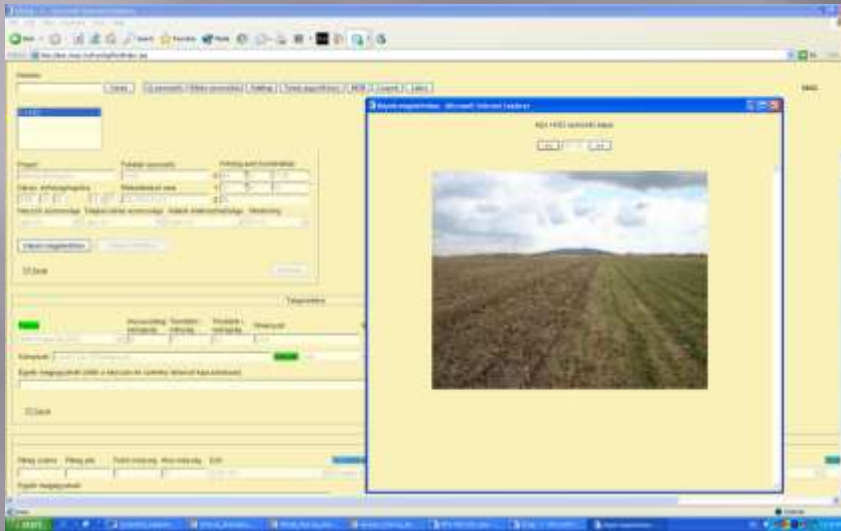


- Csernobil radioaktív felhő szennyezése: ^{137}Cs izotóp eloszlás vizsgálata Pest megyei TIM talajrétegeiben (1992 és 2008)
- ELTE TTK:
 - Atomfizikai Tanszék-
 - Kőzettani és Geokémiai Tanszék
- MTA TAKI

DKTiR Web-es publikációja

ADATBÁZIS SZERVER

TÉRKÉP SZERVER



„Talajtérképek” a KÖRINFO-hoz...

http://cronos.rissac.hu/korinfo_taki/ - Windows Internet Explorer

http://cronos.rissac.hu/korinfo_taki/

Fájl Szerkesztés Nézet Kedvencek Eszközök Súgó

http://cronos.rissac.hu/korinfo_taki/

MTA TAKI - KÖRINFO

- Referencia Talajnevelés, Ritkított Szegő
- Budapest
- DOKT: Agrárbiokémia, Széchenyi István
- DOKT: Talajszélelmény, Széchenyi István
- AGROTÓPI: Környezeti talajjelöltségek
- AGROTÓPI: Fizikai talajjelöltségek
- AGROTÓPI: Genetikai talajjelöltségek
- Kőves és földes kopárak
- Fűzfómok
- Helyesztés homok talajok
- Rendzsa talajok
- Érhős talajok, nyírtalajok
- Geványú, nem szódos barna erdőtalajok
- Agyagbemosódásos barna erdőtalajok
- Pseudoglejes barna erdőtalajok
- Ráman-fala barna erdőtalajok
- Kivárányos barna erdőtalajok
- Csomozom-barna erdőtalajok
- Csomozom jellegű homoktalajok
- Mészlepedékes csomozomok
- Alföldi mészlepedékes csomozomok
- Helyben sós alföldi mészlepedékes csomozomok
- Helyben sós réti csomozomok
- Helyben sós réti csomozomok
- Helyben szőlőyes réti csomozomok
- Terasz csomozomok
- Szőlőcsők
- Szőlőcsők-szőlőnyek
- Réti szőlőnyek
- Sztyeppes réti szőlőnyek
- Szőlőyes réti talajok
- Réti talajok
- Réti ornáttalajok
- Lőpós réti talajok
- Sídű talajok
- Levegőtől és felkiszáradt sík talajok
- Mocsári erdő talajok
- Fialai nyírsornáttalajok
- Víz
- 00
- World topographic map

start | Index - Outlook E... | Képtárak | Fala_Taki_M... | MTA_Institut_... | J. Mészáros - Off... | MTA_TAKI_KorInfo | http://cronos.rissac... | 100% | 2:10 PM

http://www.mta.hu/korinfo_taki - Windows Internet Explorer

http://www.mta.hu/korinfo_taki

File Edit View Favorites Tools Help

HTP://www.mta.hu/korinfo_taki

MTA TÁJ Értékelési Információs Rendszer | Az AGROTÓPII adatbázisról | Kijelölt települések: Pécel

MTA TAKI - KÖRINFO

Print

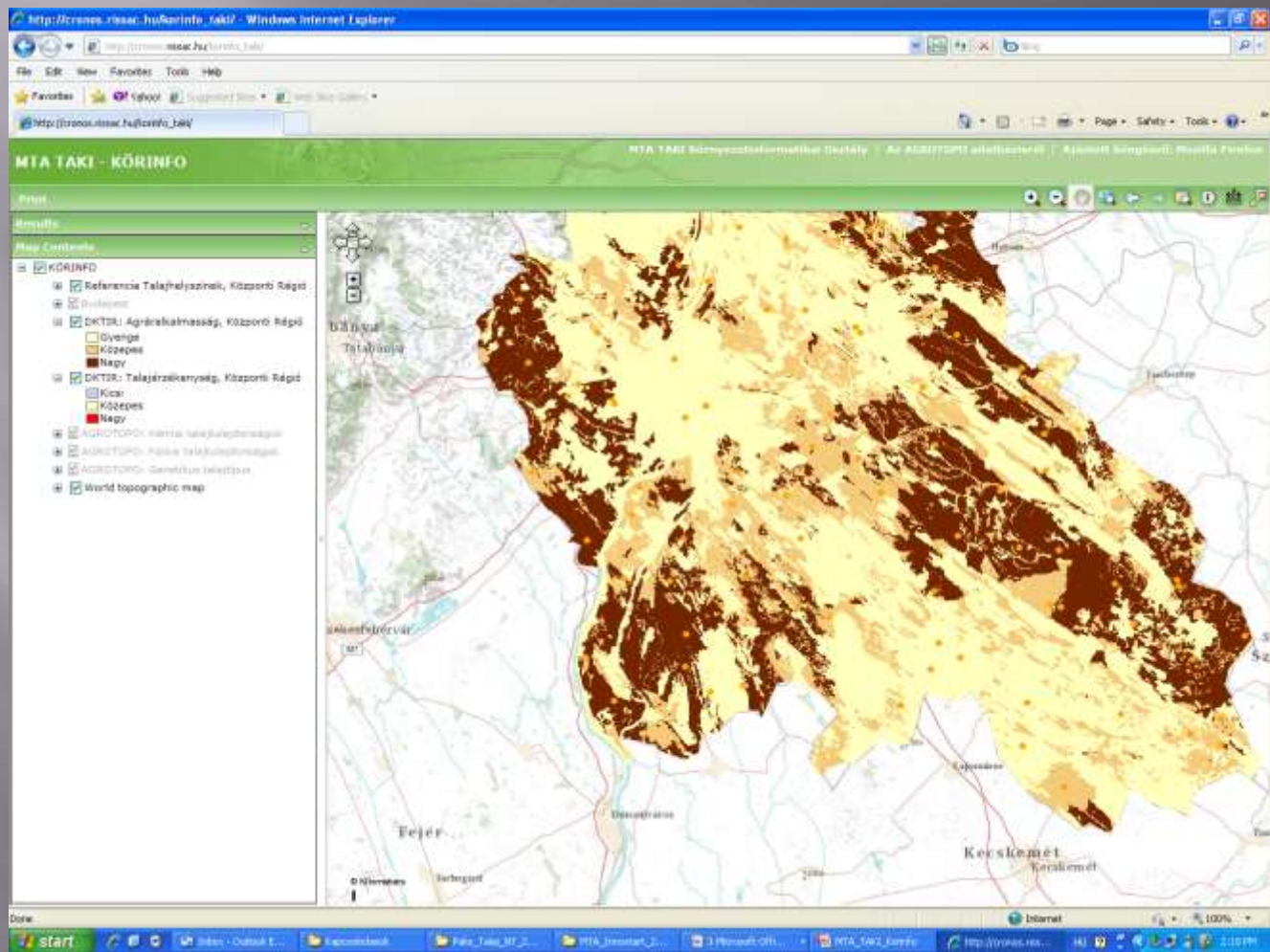
Results

Map Contents

- KÖRINFO
 - Referencia Talajhelyzetek, Vízszint Szegő
 - Budapest
 - DCTÖ: Agrárbiokémia, Talajviz. Rész
 - DCTÖ: Talajszociológia, Szaporít. Rész
 - AGROTÓPI: Kémiai talajjelzőszámok
 - AGROTÓPI: Fizikai talajjelzőszámok
 - AGROTÓPI: Genetikus talajtípus
 - Kőves és fődol kopárak
 - Fűzfómok
 - Helyzetben homok talajok
 - Rendsz. talajok
 - Erős talajok, nyírtalajok
 - Savanyú, nem pedozos barna erdőtalajok
 - Ágyaghomszódós barna erdőtalajok
 - Pöszdőlétes barna erdőtalajok
 - Kámen-fala barna erdőtalajok
 - Kővályos barna erdőtalajok
 - Csomózom-barna erdőtalajok
 - Csomózom jellegű homoktalajok
 - Mészlepedős csomózomok
 - Alföldi mészkedős csomózomok
 - Mélyben sós alföldi mészkedős csomó
 - Réti csomózomok
 - Mélyben sós réti csomózomok
 - Mélyben szőlőyes réti csomózomok
 - Terasz csomózomok
 - Szőlőesők
 - Szőlőesék-szőlőesék
 - Réti szőlőesék
 - Sztyeppes réti szőlőesék
 - Szőlőyes réti talajok
 - Réti talajok
 - Réti ömletalajok
 - Láp réti talajok
 - Síkáp talajok
 - Levegőt és felkötött síkáp talajok
 - Középi erdő talajok
 - Fűvel nyírs ömletalajok
 - Víz
 - 00
 - World topographic map

Done

start | Index - Outlook E... | Képek | Fájlok | MTA_Inform... | 3 Pénzesk... | MTA_TAJ_Ju... | http://www.m... | 100% | 2:17 PM



http://ronos.mta.hu/korinfo_taki? - Windows Internet Explorer

http://ronos.mta.hu/korinfo_taki

File Edit View Favorites Tools Help

Favorite Favorites Support Web Web Site

Page Safety Tools

MTA TAKI - KÖRINFO

NYA TÁJ Bányászati-Építészeti Osztály Az AGROTOPO adatbázisról A Jelenlegi állapot: Régió: Pest

Print

Results

Map Contents

- KÖRINFO
 - Referencia Talajhelyzetek, Központi Régió
 - Régió
 - DICTA: Agrárbiokémia, Központi Régió
 - Csúcs
 - Középső
 - Alacsony
 - DICTA: Talajfizika, Központi Régió
 - Közép
 - Alacsony
 - Magas
 - AGROTOPO: Régió talajjellemzők
 - AGROTOPO: Régió talajjellemzők
 - AGROTOPO: Genetikus jellemzők
 - World topographic map

Nem karbonátos öntés nél talajok
(Referencia Talajhelyzetek, Központi Régió)

Formaazonosító:	50
Talajtípus:	Nem karbonátos öntés nél talajok
Kémhatás:	gyengén lúgos
Nitrogén:	lúgosos humusztartalmú talajok
Rajzai osztály:	várvog
FAO texture:	medium
USDA texture:	loam

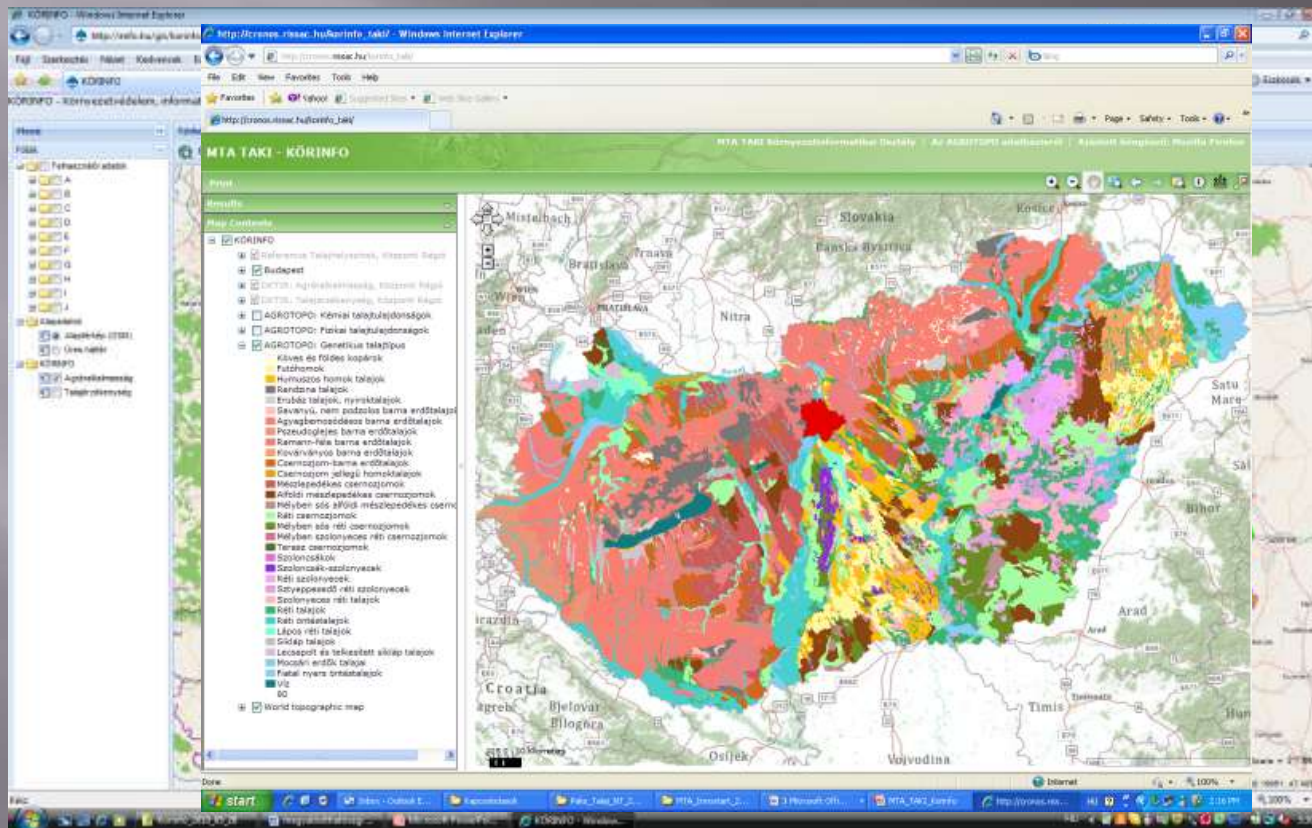
© OKINFO - Referencia Talajhelyzetek, Központi Régió

[Adatok letöltése](#)

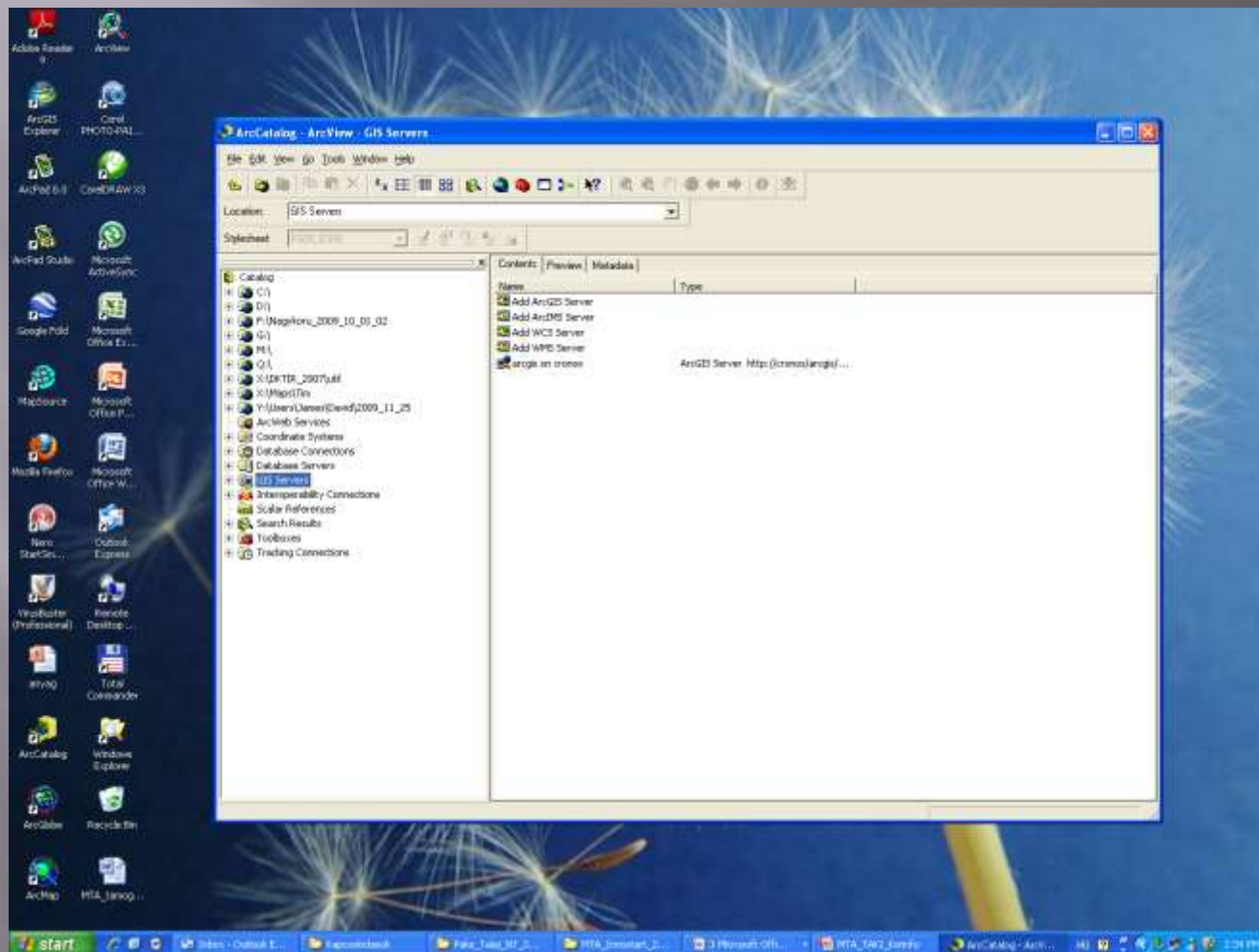
Done

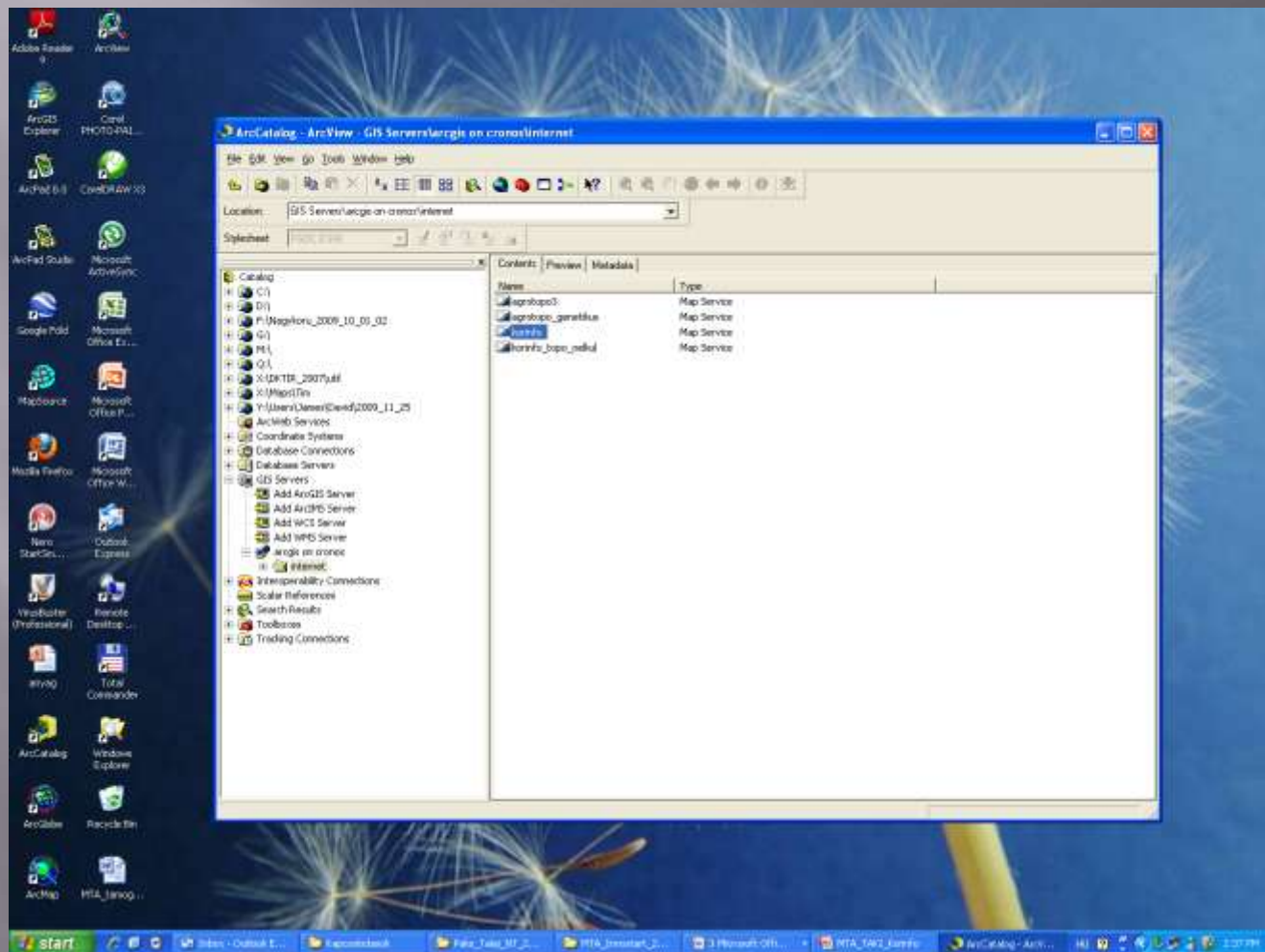
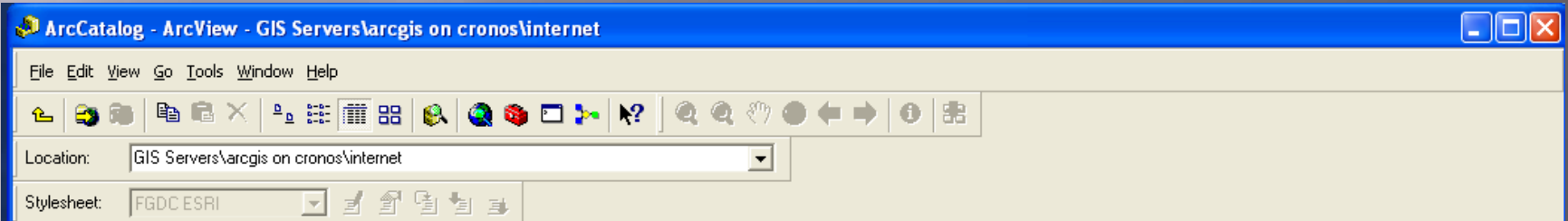
start Index - Outlook E... Képek... Feltöltés... MTA_Immer... 3 Pénzes... MTA_TAKI... http://ronos.m... 100%

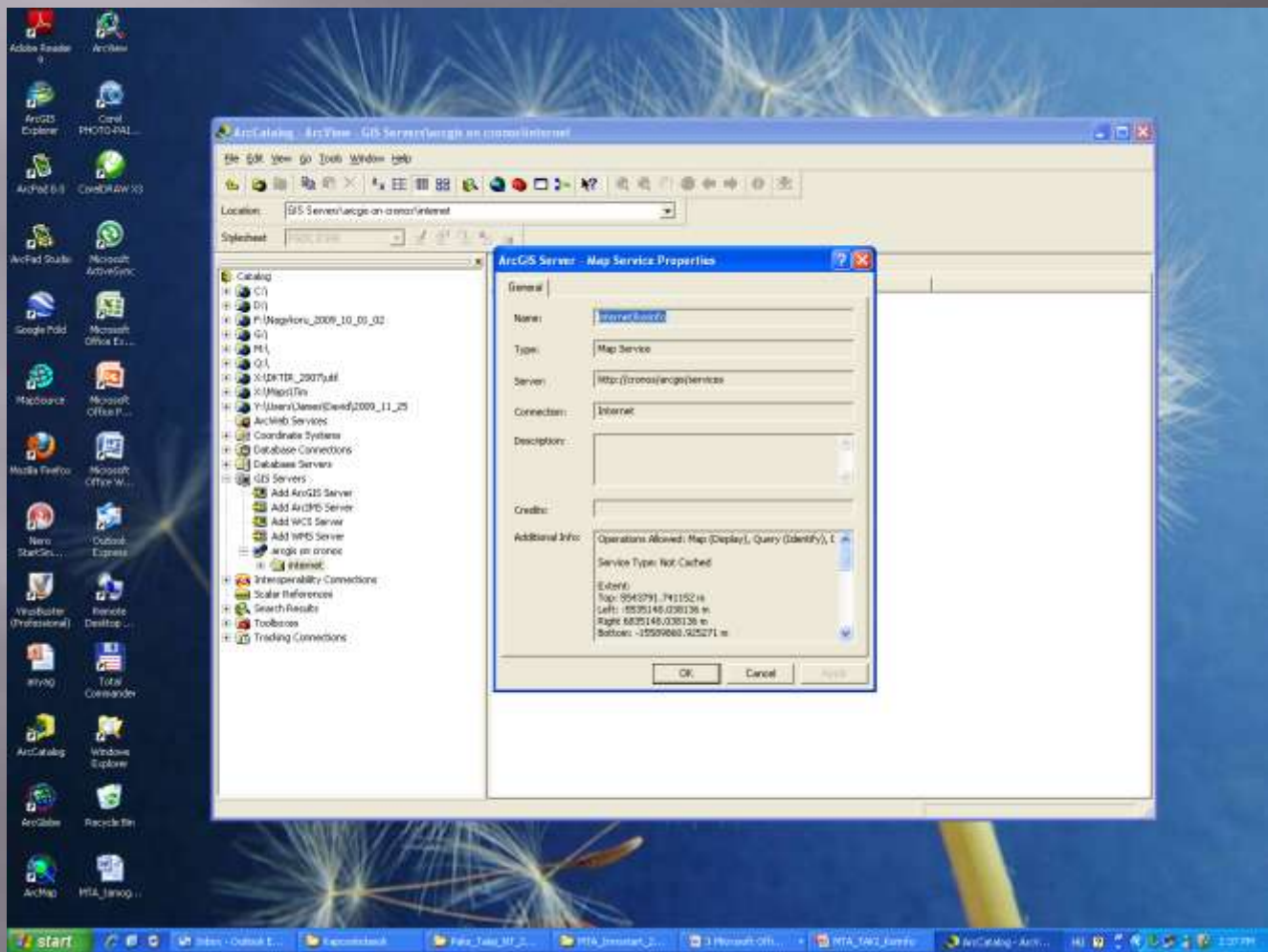
Dinamikus talajtani információ szolgáltatás a KÖRINFO-ban

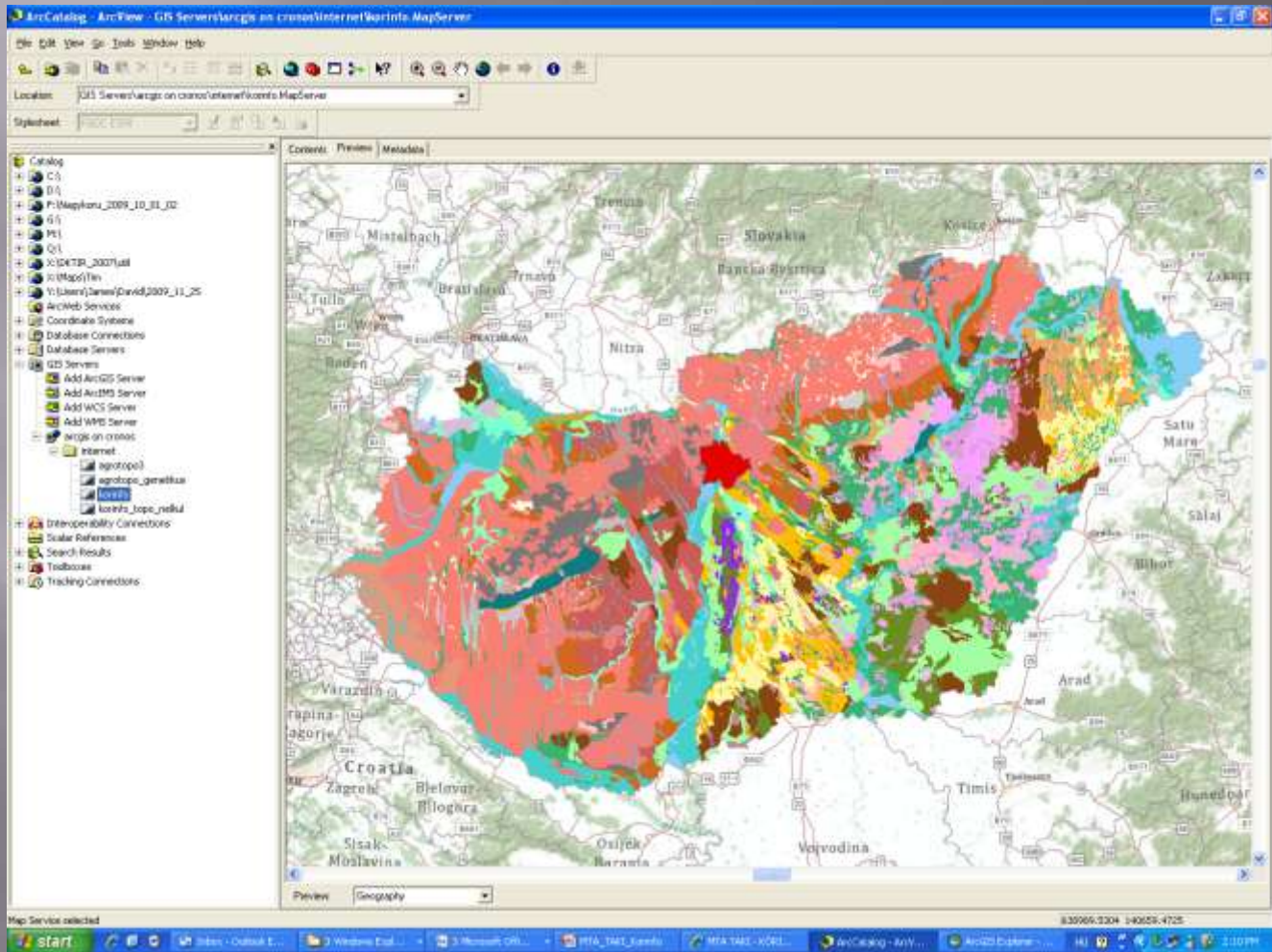


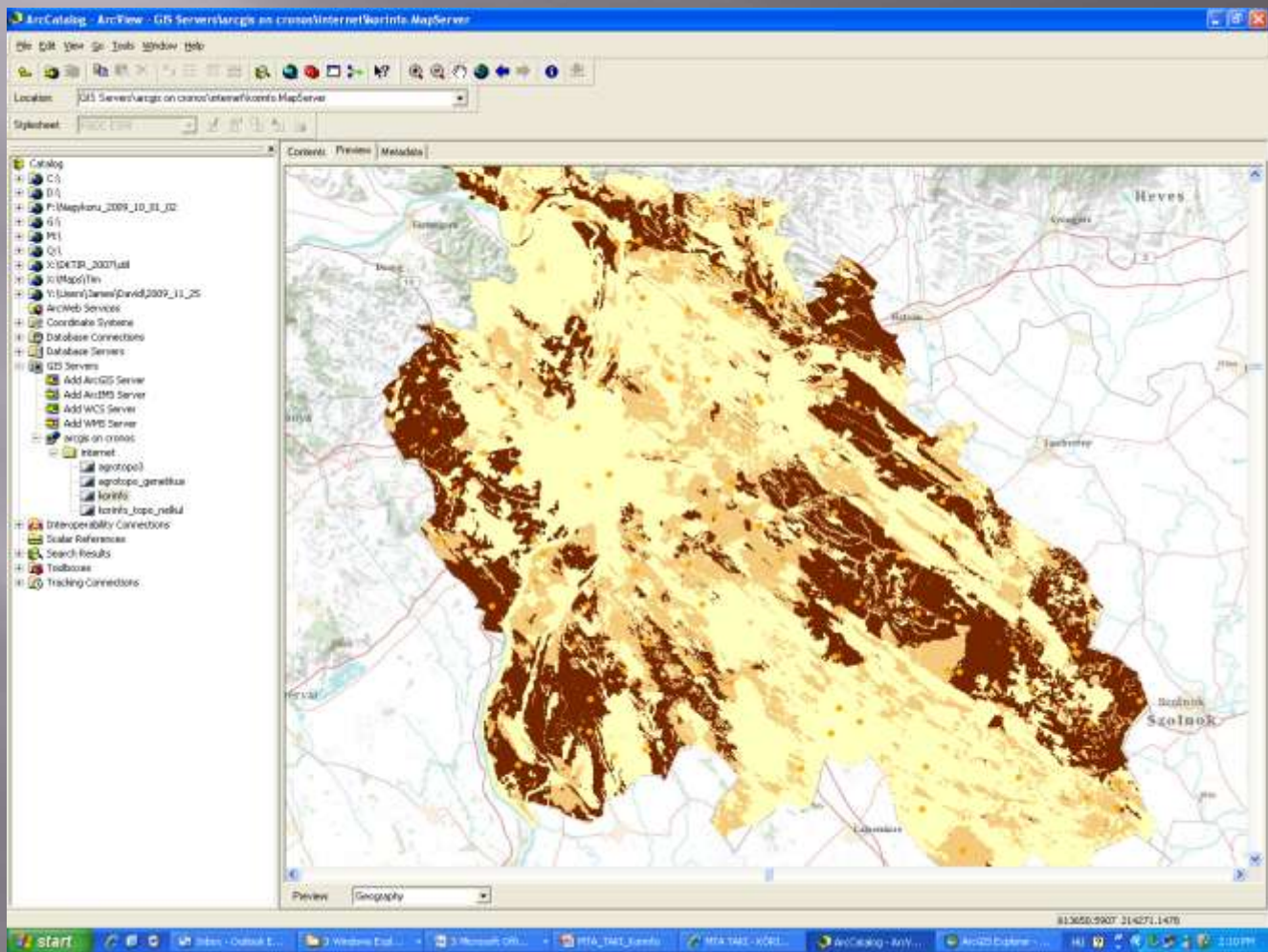
„Talajadatok” a KÖRINFO elemzésekhez...

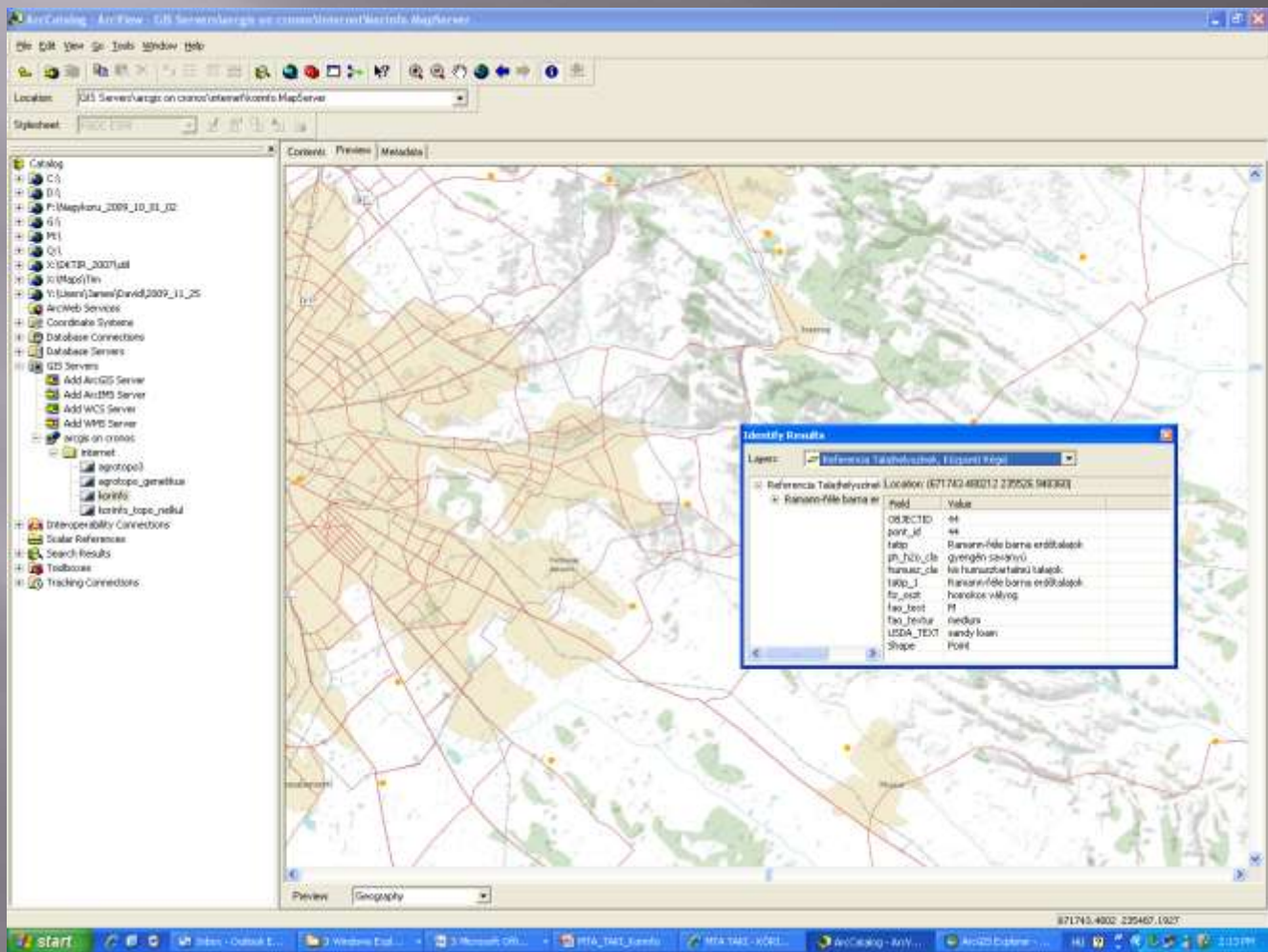












Köszönöm figyelmüket!

