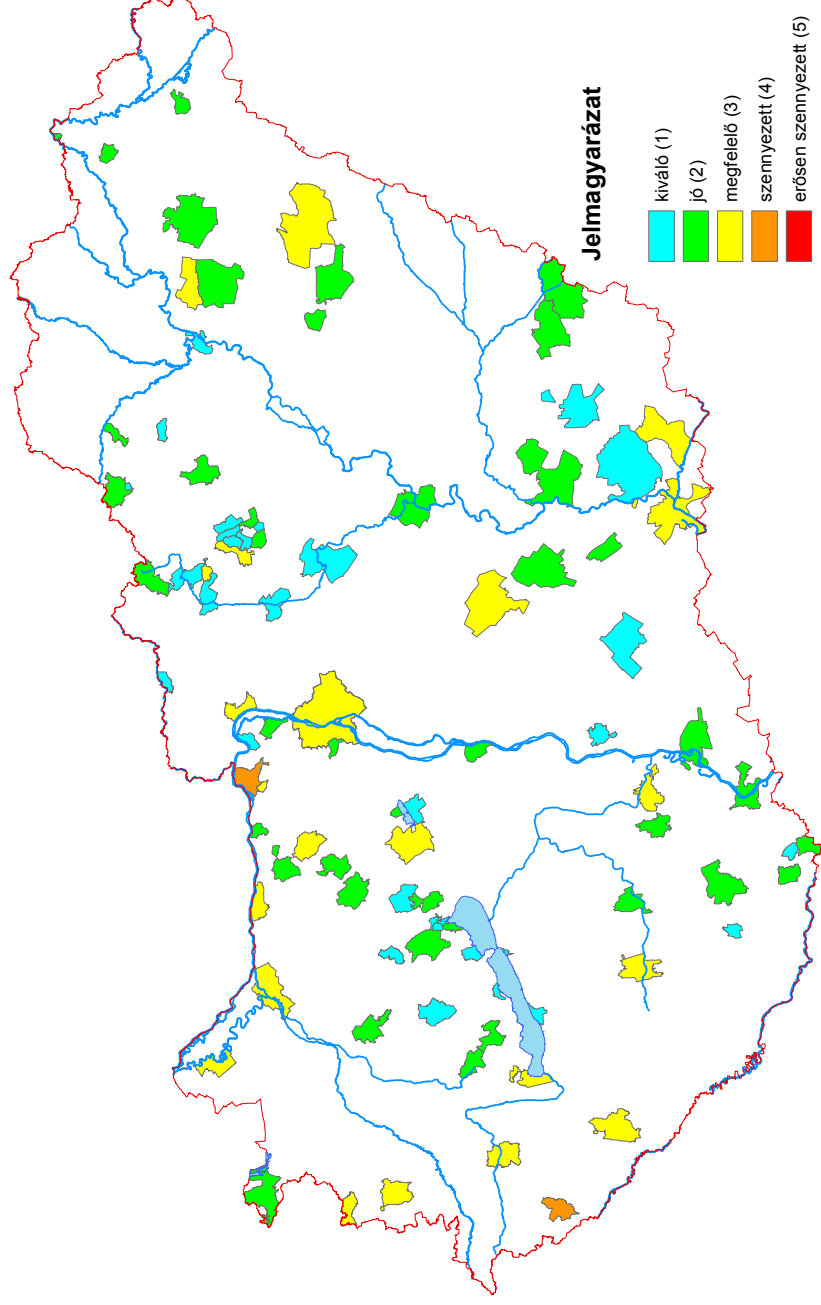


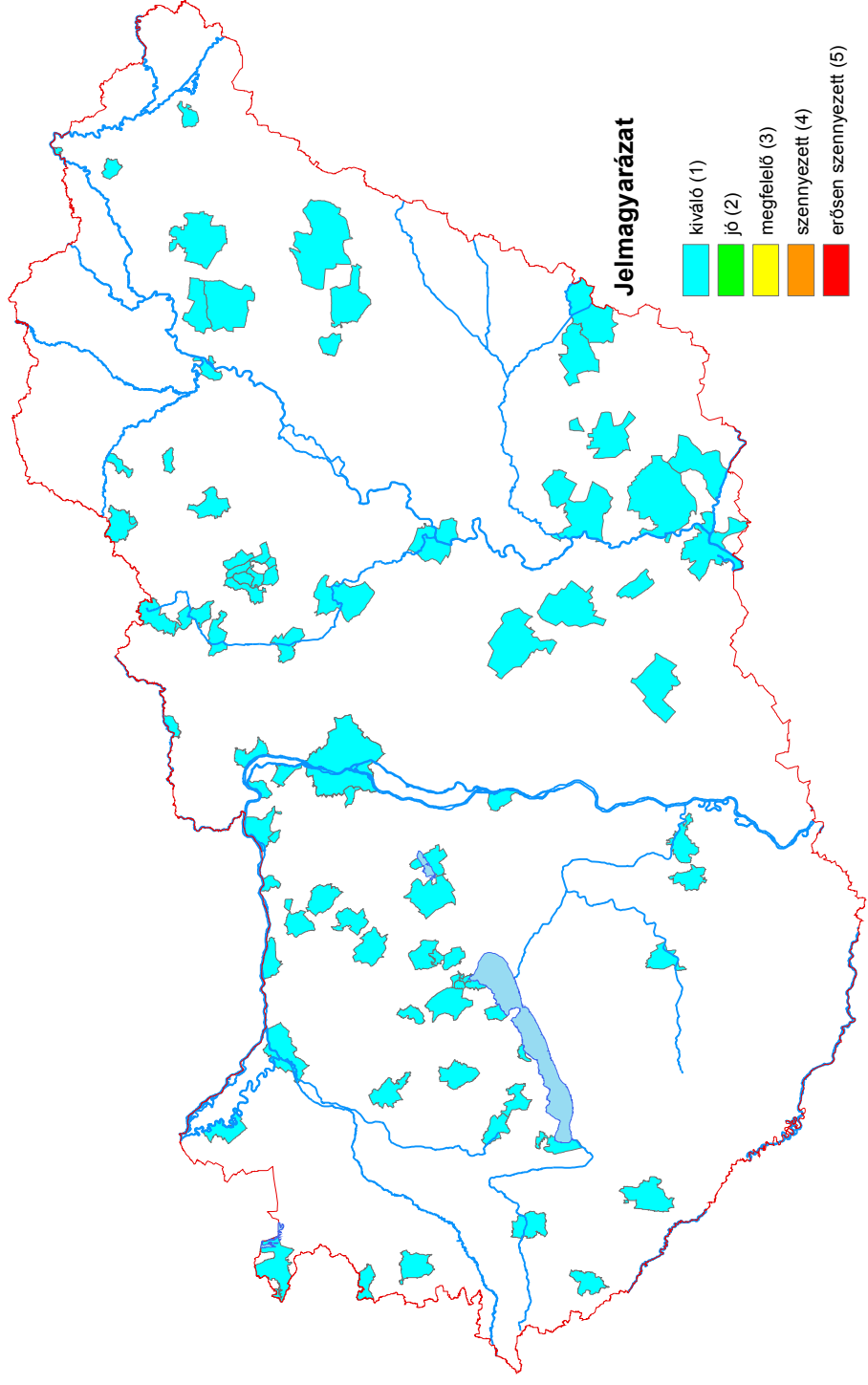
5. Szennyezettségi térképek

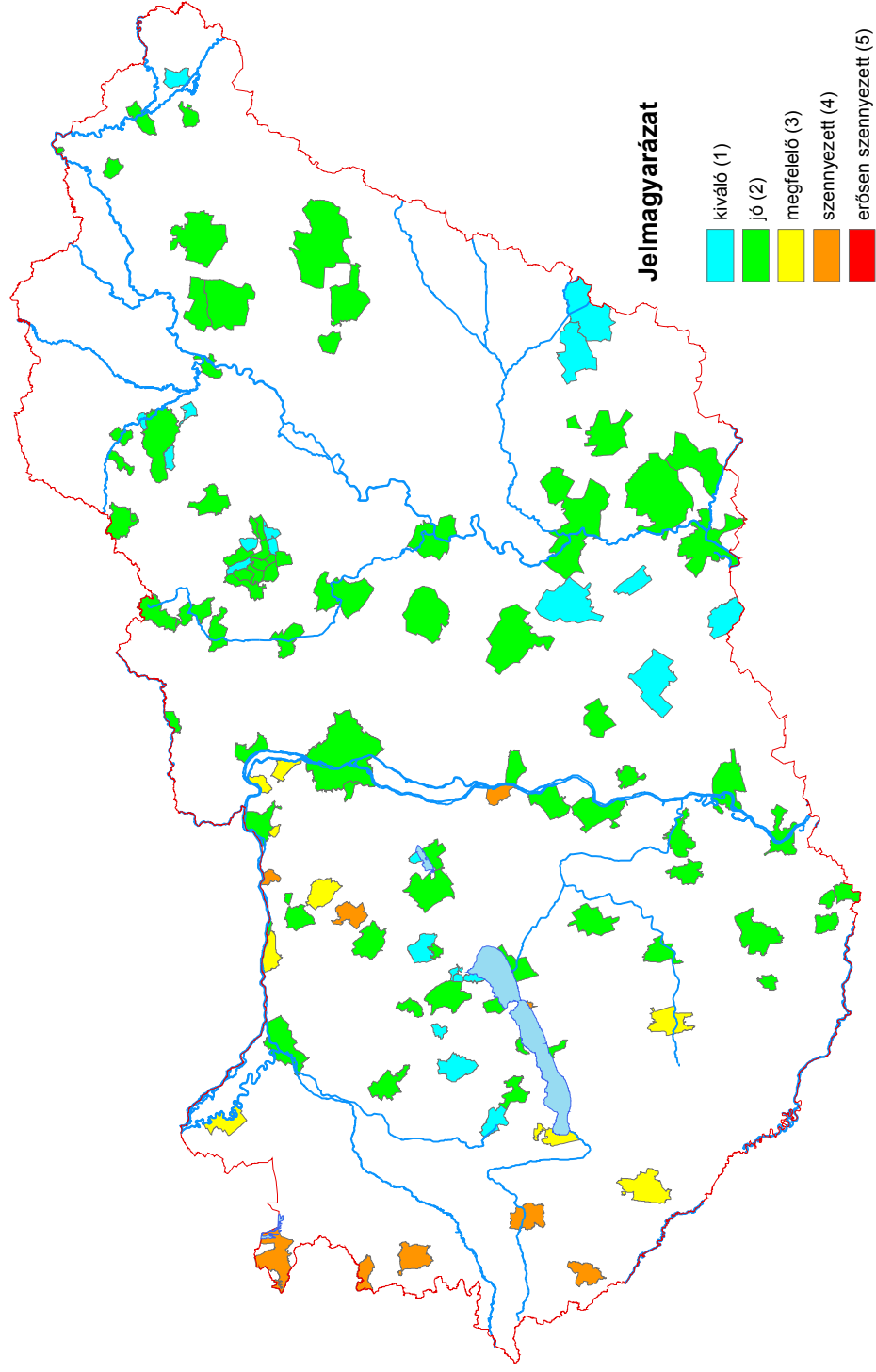
A települések levegőjének 2007. évi szennyezettsége a légszennyezettségi index szerint a manuális mérőhálózat adatai alapján

NO₂

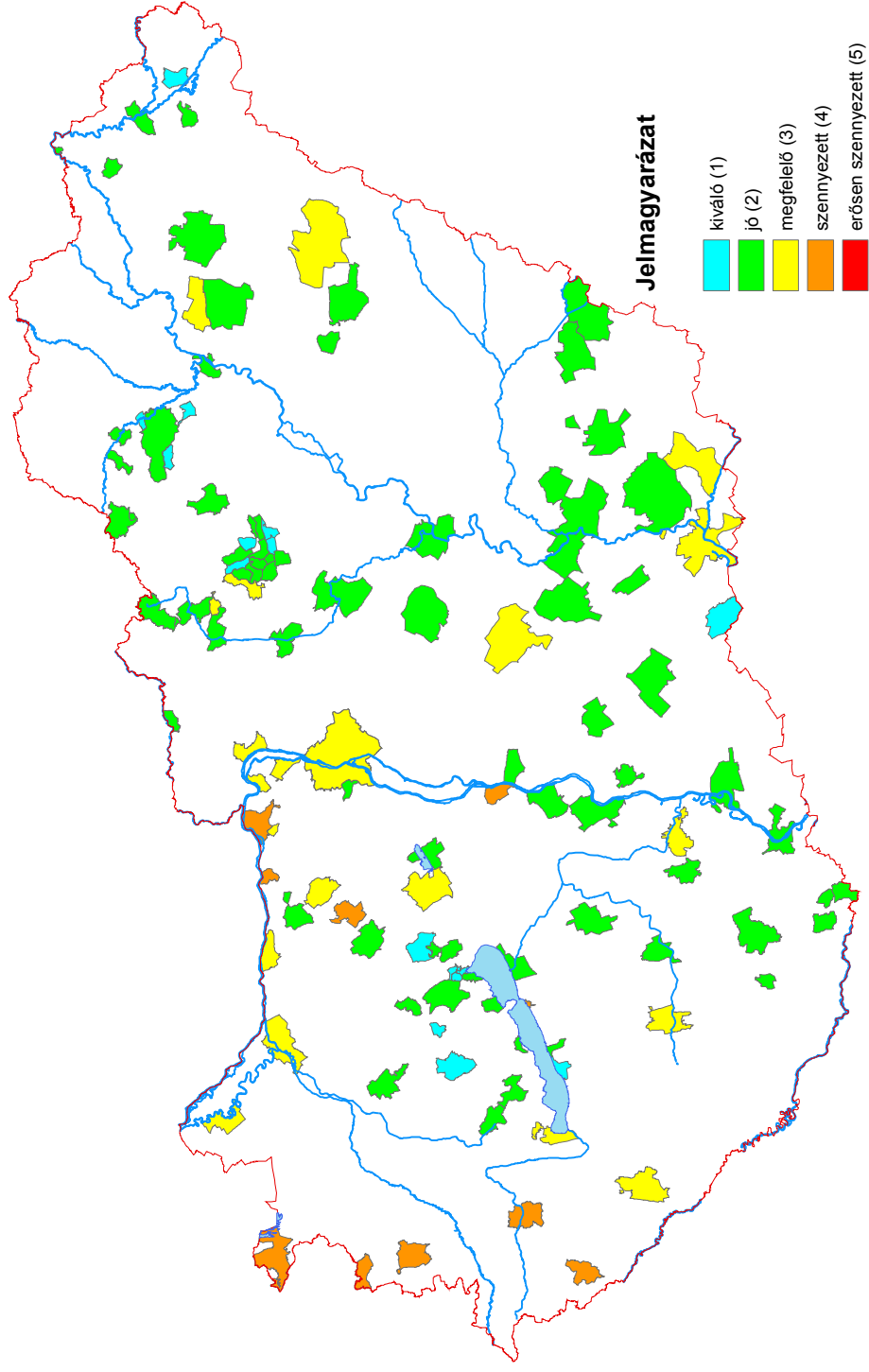


SO₂





Összesített index



6. Légszennyezettségi index (2007.)

Index	Értékelés	Nitrogén-dioxid ($\mu\text{g}/\text{m}^3$)		Kén-dioxid ($\mu\text{g}/\text{m}^3$)		Ülepítő por ($\text{g}/\text{m}^2 \cdot 30\text{nap}$)	
		középvérték		középvérték		középvérték	
		éves		éves		éves	
1	kiváló	0-16		0-20		0-4	
2	jó	16-32		20-40		4-8	
3	megfelelő	32-40		40-50		8-10	
4	szennyezett	46-80		50-100		10-20	
5	erősen szennyezett	80-		100-		20-	

A légszennyezettségi index kidolgozása a 14/2001. (V.9.) KöM-EüM-FVM együttes rendelet és módosításai alapján történt.