

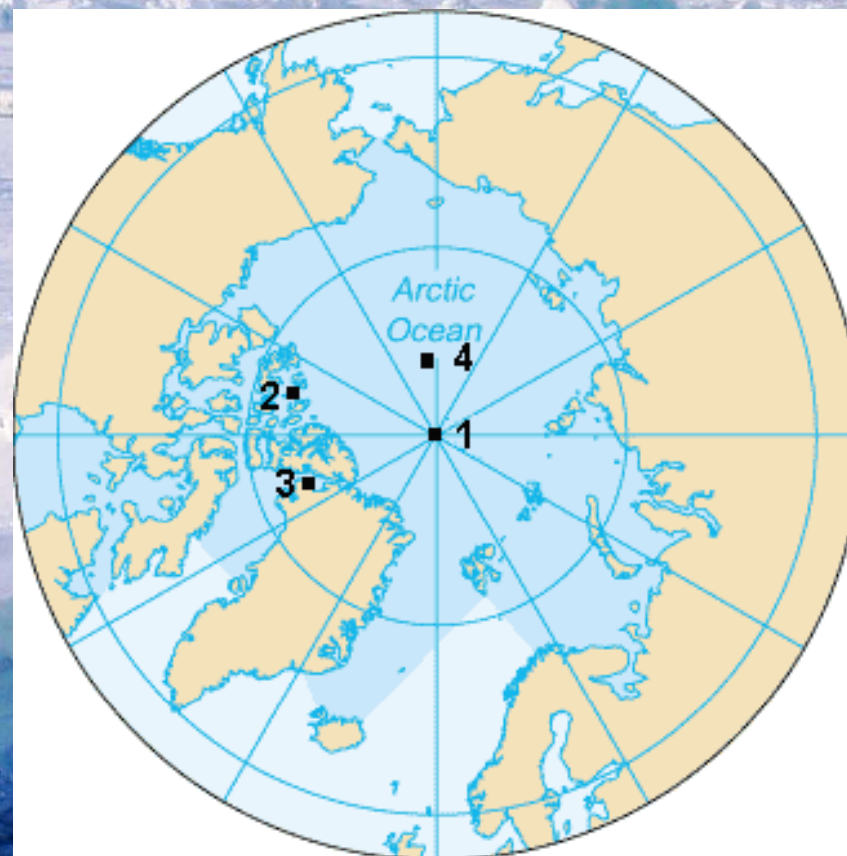
A photograph of a glacier lagoon with icebergs floating in the water, under a cloudy sky. The scene is dominated by shades of blue and white, with the water reflecting the sky and the icebergs. The background shows a range of mountains under a heavy, overcast sky.

*Az Északi sarki klímaváltozás és az
ökológia kapcsolata*

Készítette: Lázár Dóra

Az Északi sark

- Az Északi-sark a bolygó legészakibb pontja.
- A Földön többféle északi sarkpont is van, de mindegyik a Jeges-tenger területére esik .
- Az Északi-sarkvidék jelenleg nemzetközi területnek számít, bár Kanada, az Egyesült Államok és Oroszország már többször megpróbálta sajátjaként elismertetni.



Északi Sark Vidéki Tanács

Arctic Council



ARCTIC COUNCIL

- Hivatalosan 1996-os ottawai nyilatkozatkor alakult
- Tagállamok: Kanada, Dánia (beleértve Grönlandot és a Feröer-szigeteket), Finn-ország, Izland, Norvégia, Oroszország, Svédország és az Amerikai Egyesült államok
- Minden második évben új elnök: jelenleg Dánia (2009-2011)

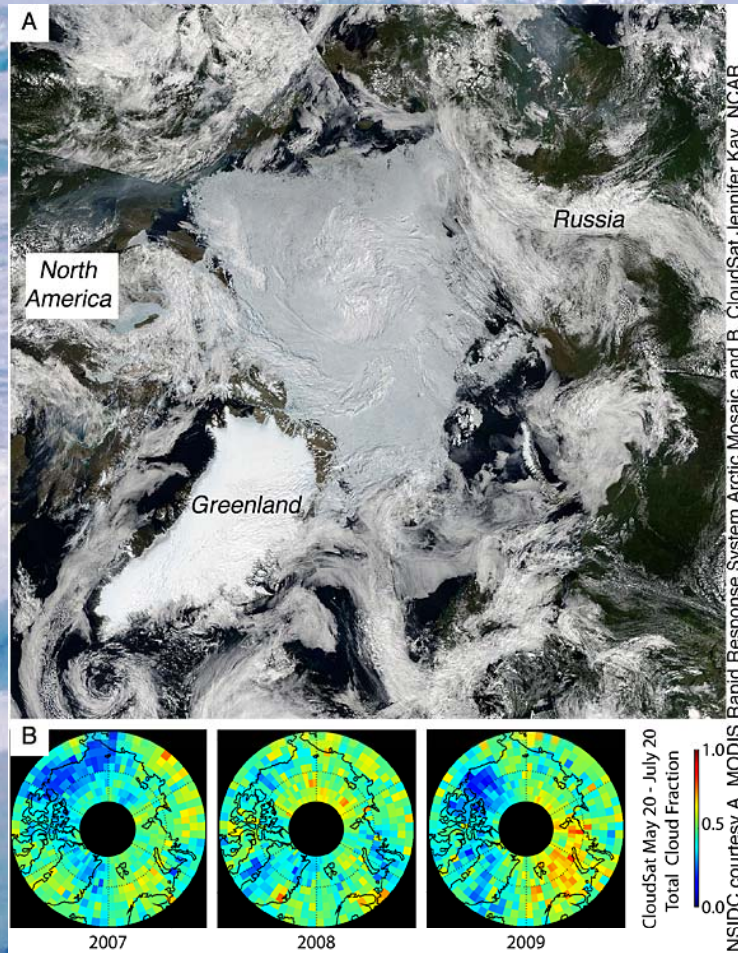


ARCTIC COUNCIL

Feladatai:

- Munkacsoportok látják el
- Rendszeresen üléseznek
- 6 munkacsoport:
 - Arctic Contaminants Action Program (ACAP)
 - Arctic Monitoring and Assessment Programme (AMAP)
 - Conservation of Arctic Flora and Fauna (CAFF)
 - Emergency Prevention, Preparedness and Response (EPPR)
 - Protection of the Arctic Marine Environment (PAME)
 - Sustainable Development Working Group (SDWG)

Olvadó jégsapka



- Seattle-i éghajlatkutatók összehasonlították az ebben az évezredben mért tenger alatti mérések adatait az 1958 és 1976 év közötti adatokkal és kimutatták, hogy a Földünk északi jégsapkája elveszette vastagságának 40 %-át.

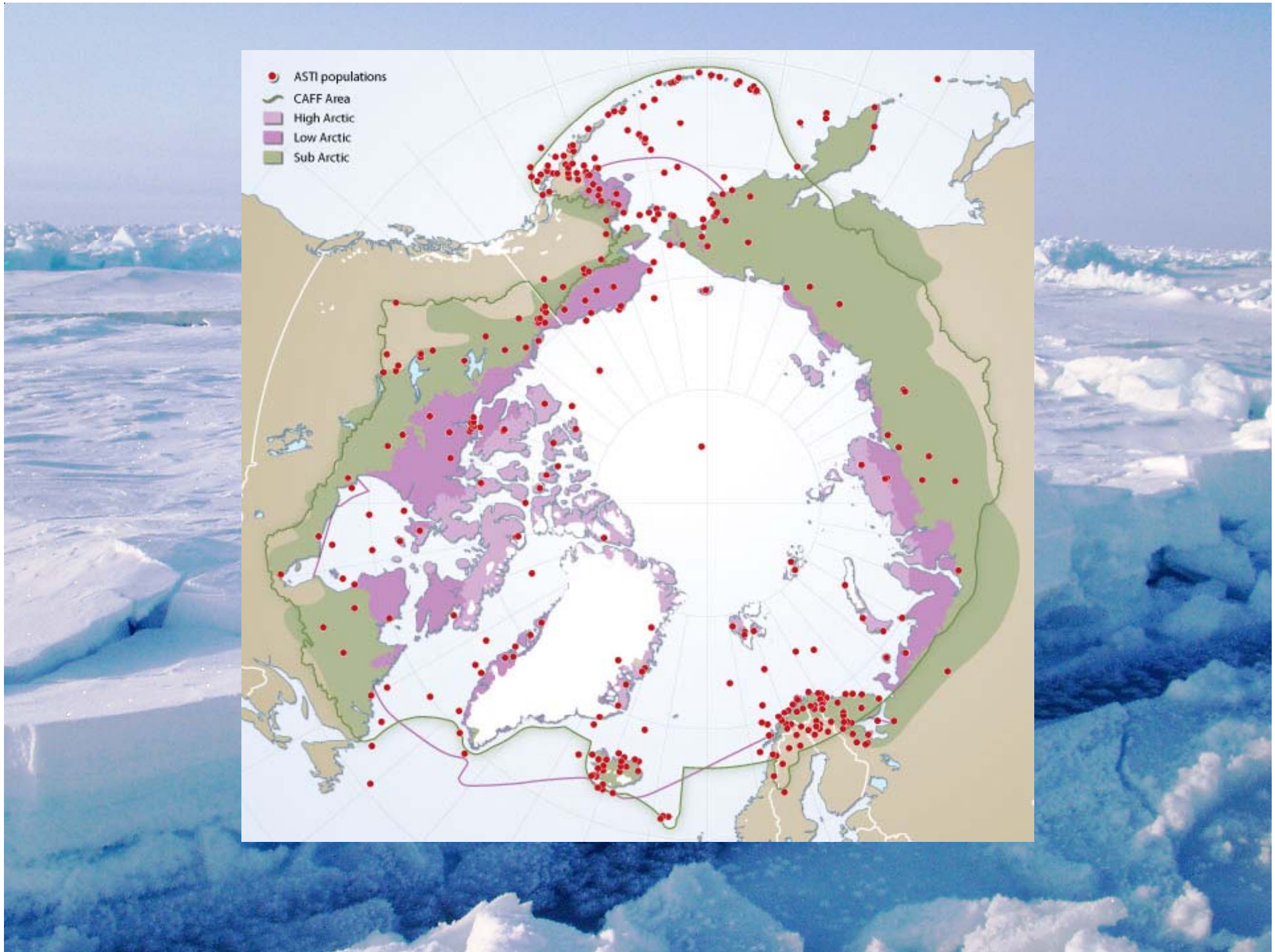


ARCTIC COUNCIL

ASTI

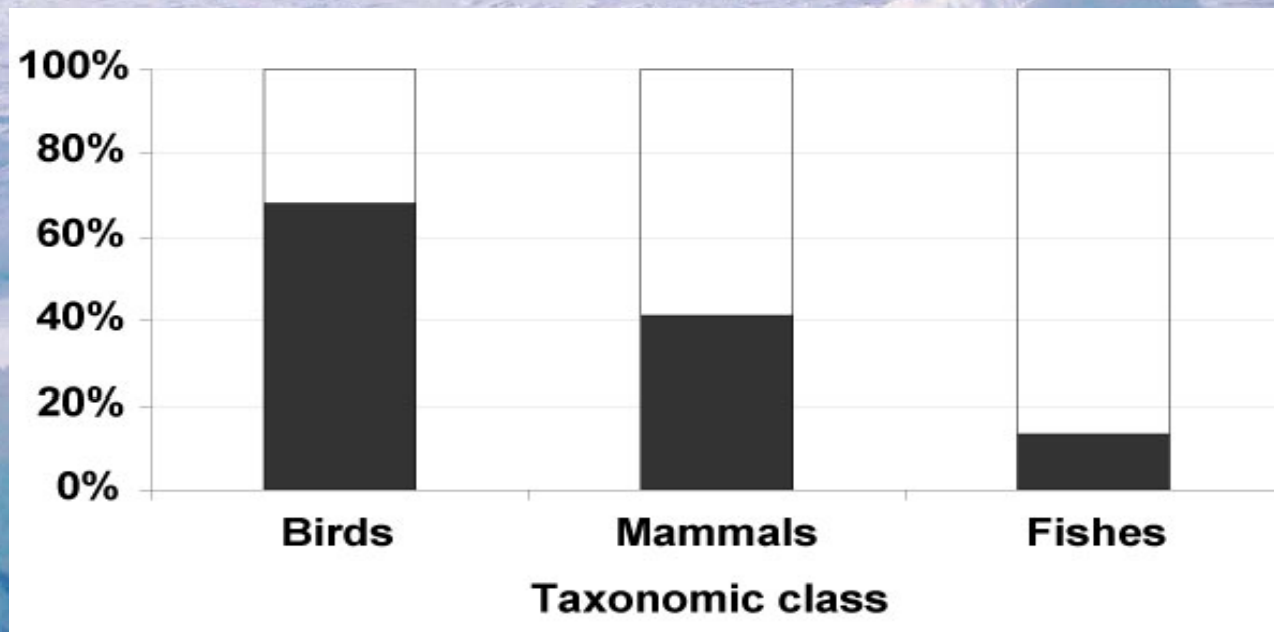


- Északi-sarkvidéki Faj Trend Index
- Lakosság használhatja a tengeri, szárazföldi és édesvízi gerinces sarkvidéki fajok megfigyelési adat tendenciáit.
- Lehetővé teszi a sarkvidéki gerinces populációk alakulásával kapcsolatos intézkedéseket
- [ASTI videó](#)



Csökkenő biodiverzitás

- Az Északi-sarkvidék Faj Trend Index (ASTI) jelentés szerint 26%-kal csökkent a fajok populációja



Jeges medve

- A világ össz jegesmedve-állományának 60%-a él Kanadában
- A jégtáblák hamarabb kezdenek megrepedezni élőhelyükön, ez akadályozza őket a vadászatban, és szaporodásukat is károsan befolyásolja. → ragadozók testsúlya folyamatosan csökken



ARCTIC COUNCIL

Jegesmedve előfordulása



Populáció alakulása

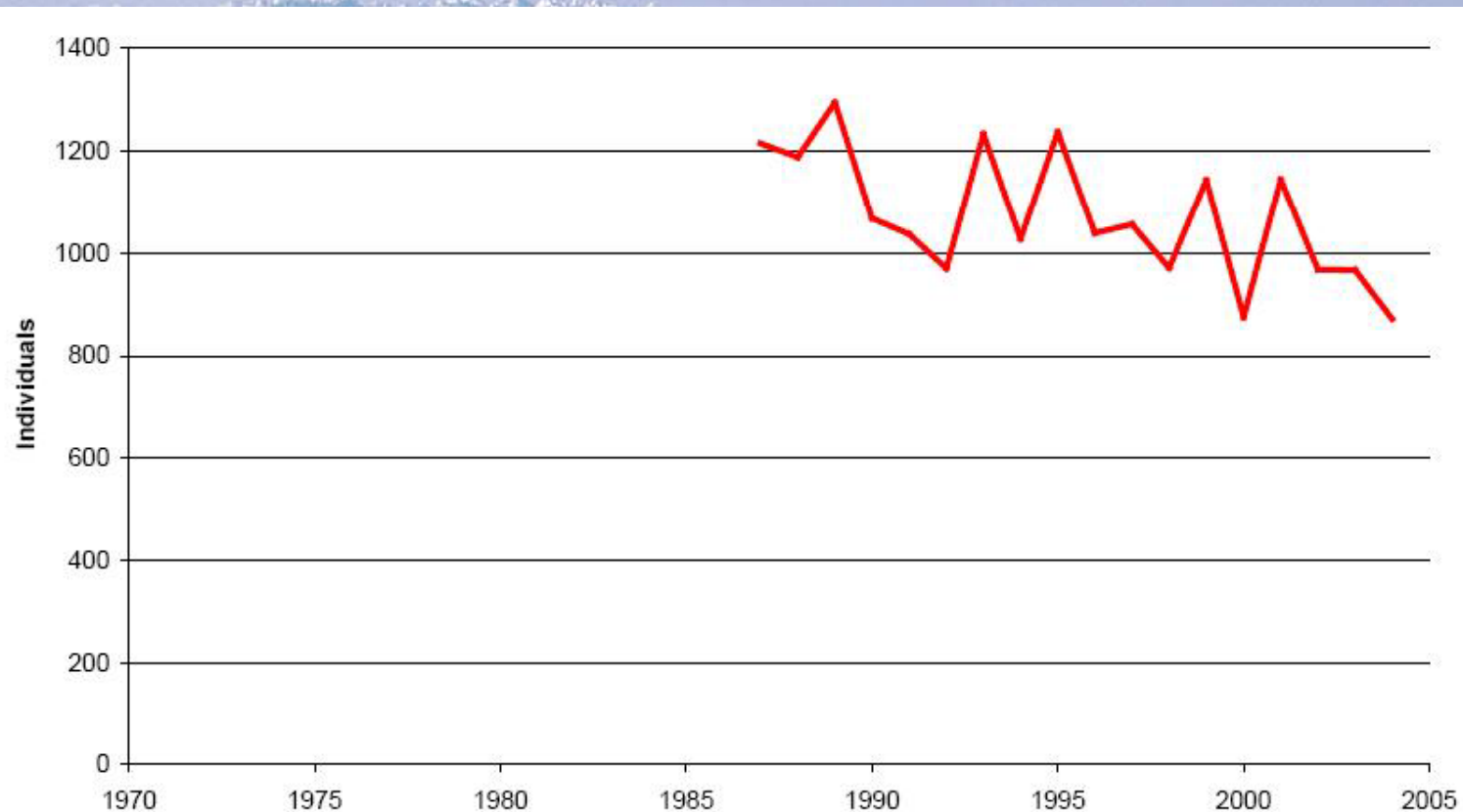
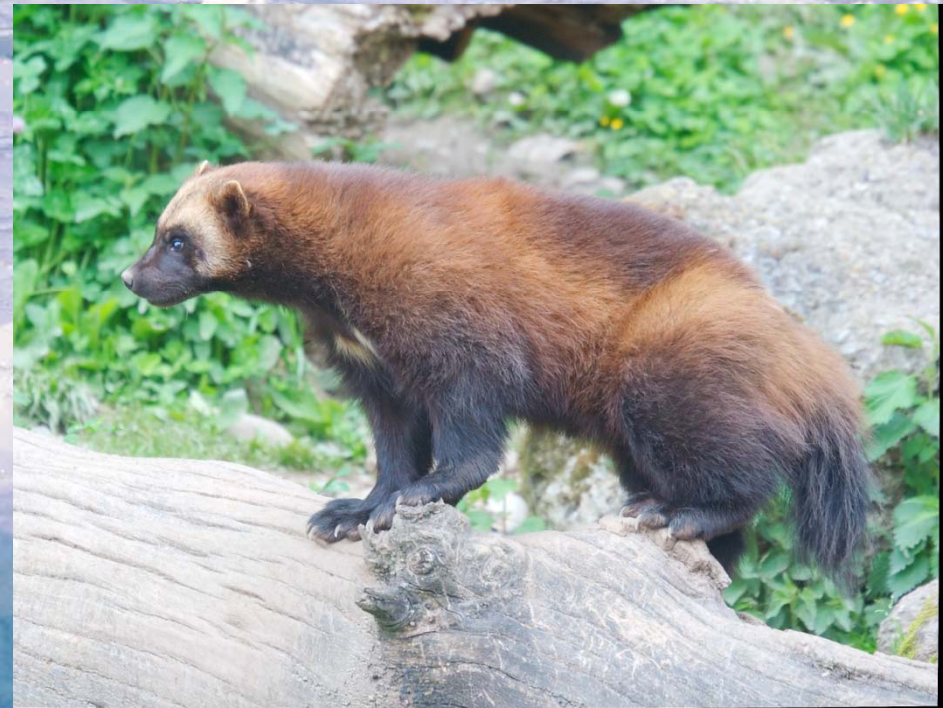


FIGURE 7: TRENDS IN THE WESTERN HUDSON BAY POLAR BEAR (*URSUS MARITIMUS*) POPULATIONS [15].

Torkosborz - Rozsmák

- A faj elterjedését elsősorban a 20. sz-i Egyesült Államokban csökkentették és a 19. sz-ban az ország legdélebbi pontjairól is eltűntek a rozsmák. Ez főleg az üldözésnek, az erdőirtásnak és az emberi fejlődésnek köszönhető.
- Jelentős populációk fordulnak elő Észak-Kanadában és Alaszkában. Alaszkán, a Montanai populáció tekinthető a legnagyobb és legstabilabb torkosborz állománynak.
- Europa: Az európai populáció 1998 és 2000 között a Gulo Gulo becslések szerint mintegy 2260 egyed: 1400 Oroszországban, 150 Finnországban, 326 (± 45) egyed Svédországban és 269 (± 32) Norvégiában



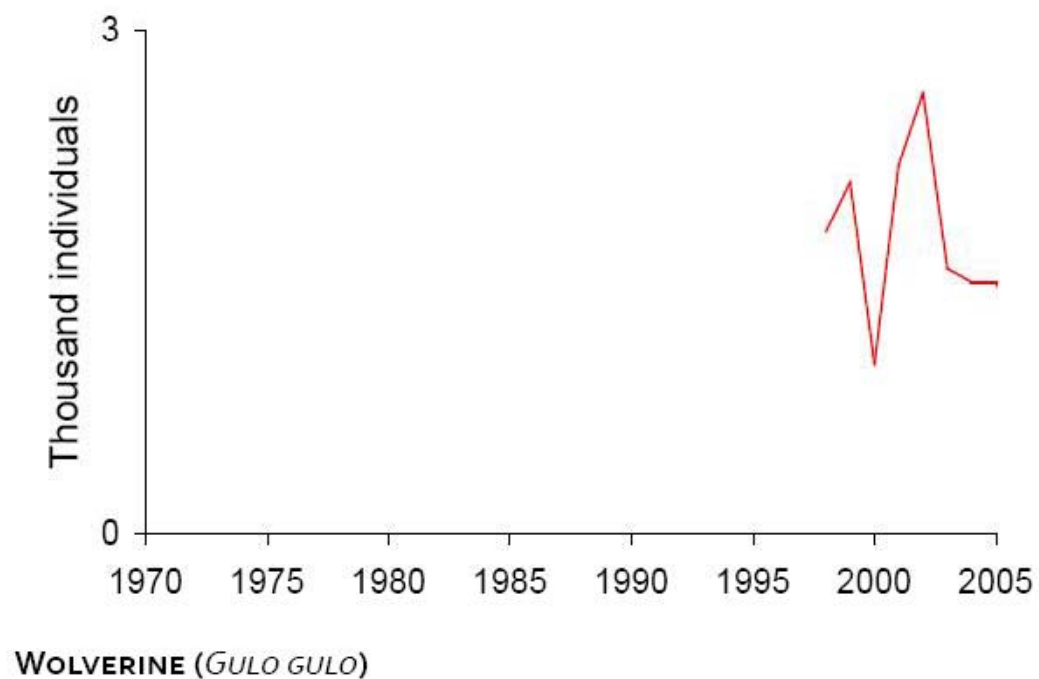
ARCTIC COUNCIL

Rozsomák előfordulása



Populáció alakulása

11



MATTHIAS HILLEBRAND

Sarki róka

- Természetvédelmi Világszövetség értékelése szerint nem veszélyeztetett
- Egyedül a Skandinávia területén van visszaszorulóban, mert a konkurens a vörös róka kiszorítja onnan.



ARCTIC COUNCIL

Sarki róka előfordulása



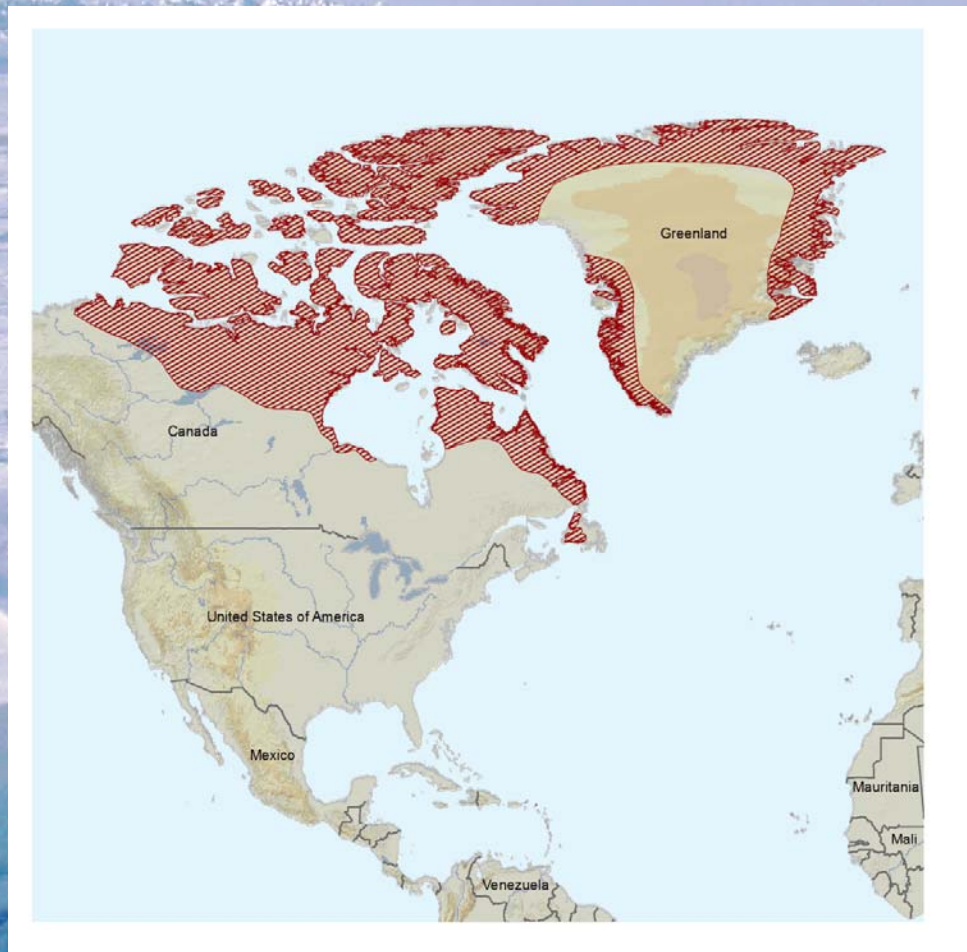
Sarki nyúl

- A sarki nyúl populáció a tundra régióban oszlik el. Grönlandon, Kanada északi részén, valamint Alaszkában
- A messzi északon télen fehér lesz, hogy beleolvadjon a környezetébe, hasonlóan mint a hófajd.

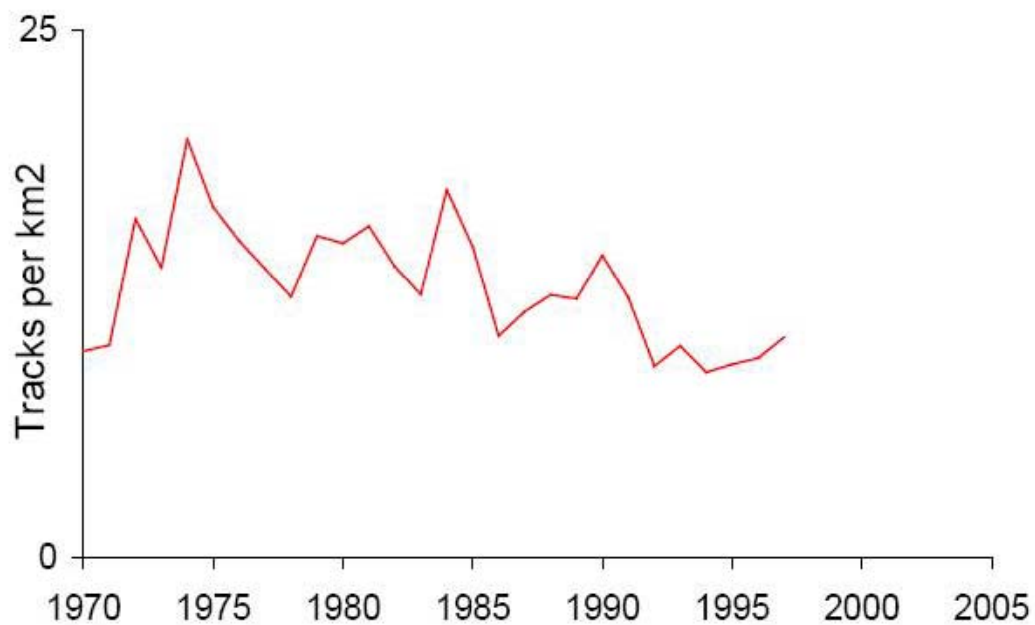


ARCTIC COUNCIL

Sarki nyúl előfordulása



Populáció alakulása



ARCTIC HARE (*LEPUS TIMIDUS*)



CARSTEN EGEVANG

A wide-angle photograph of a frozen body of water, likely a sea or ocean, covered in numerous ice floes. The ice floes are of various sizes and shapes, some appearing as large, flat sheets and others as smaller, more irregular chunks. The color of the ice ranges from a bright, clean white to a deep, translucent blue, suggesting different thicknesses and possibly the presence of mineral deposits or meltwater. The background shows a clear, pale blue sky extending to a distant, flat horizon line. The overall scene is desolate and expansive.

Köszönöm a figyelmet!